

METODOLOGIJA ZA IZBOR NACIONALNIH PRIORITET OBMOČIJ NATURA 2000

Prioritetna območja Natura 2000 za pripravo projektov po Operativnem programu za izvajanje kohezijske politike 2014 – 2020 in teritorialnem sodelovanju 2014-2020 so določena na podlagi naslednjih kriterijev:

1. Ocena stanja ohranjenosti vrst in habitatnih tipov po poročilu po Natura 2000 direktivah (po 17. členu direktive o habitatih in 12. členu direktive o pticah).
2. Opredelitev cilja glede velikosti populacije oz. površine habitatnega tipa v programu upravljanja Nature 2000 (PUN 2000) ter opredelitve, ali se cilj dosega s pomočjo projekta.
3. Delež površine območja razširjenosti vrst in habitatnih tipov glede na EU.

1.1 Vrednotenje na podlagi ocen po Natura direktivah

Preglednica 1. Vrednotenje posameznih ocen stanja ohranjenosti vrst in habitatnih tipov iz poročila po 17. členu direktive o habitatih.

po 17. členu direktive o habitatih	
Ocena	Točke
FV, U1+,	0
U1=, U1x	0,25
U1-, U2+	0,5
U2+	1
U2=, U2x	1,5
U2-	2

Pri območjih, ki ležijo v obeh biogeografskih regijah (alpska in celinska), je pri ocenah vrst in habitatnih tipov upoštevana slabša ocena.

Preglednica 2. Vrednotenje dolgoročnih in kratkoročnih populacijskih trendov ter trendov območij razširjenosti iz poročila po 12. členu direktive o pticah.

po 12. členu direktive o pticah (populacijski trend, trend območja razširjenosti)*					
Dolgoročni trend	Kratkoročni trend				
	+	0	-	x	F
+	0	0	0,25	0	0
0	0	0	0,5	0	0
-	0,25	0,5	1	0,5	0,25
x	0	0	0,5	0	0
F	0	0	0,25	0	0

* vsak trend se vrednoti posebej, obe vrednosti pa se vključita v formulo za izračun vrednosti območja

1.2 Vrednotenje glede na postavljene cilje v programu upravljanja območij Natura 2000 (PUN 2000)

Vsaka vrsta ali habitatni tip, ki ima v programu upravljanja območij Natura 2000 kot varstveni cilj opredeljeno, da je velikost populacije oz. površine habitatnega tipa treba **obnoviti** oz. **povečati** dobi eno (1) točko.

Vsaka vrsta ali habitatni tip, ki ima v programu upravljanja območij Natura 2000 kot finančni vir za predvideni ukrep doseganja ciljne vrednosti velikosti populacije oz. površine habitatnega tipa opredeljen **projekt**, dobi eno (1) točko, vse ostale vrste in habitatni tipi pa 0,25 točke.

1.3 Vrednotenje na podlagi deleža površine območja razširjenosti vrst in habitatnih tipov glede na biogeografsko regijo.

Da bi poudarili pomen vrst in habitatnih tipov, ki so glede na razširjenost v biogeografski regiji v večjem obsegu prisotne v Sloveniji, smo določili faktor prisotnosti (F_p). Velikost faktorja smo določili glede na delež, ki ga ima vrsta oz. habitatni tip v Sloveniji glede na biogeografsko regijo (za vrste in habitatne tipe po Direktivi o habitatih) oz. glede na Evropo (za vrste po Direktivi o pticah).

Preglednica 3. Vrednotenje deleža območja razširjenosti glede na biogeografsko regijo.

Delež obm. razširjenosti glede na biogeog. regijo oz. delež velikosti populacije glede na evropsko populacijo	Faktor(F_p)
Vrste/HT >50 %	2
Vrste/HT (50 – 25%)	1,5
Vrste/HT (<25 – 10%)	1,25
Vrste/HT (<10%)	1

2. Skupna vrednost določanja nacionalnih prioritet območij NATURA 2000

Vrednost posamezne vrste oz. habitatnega tipa je bila določena po spodnji formuli:

$$V_{V/HT} = Hd * PUN_1 * PUN_2 * F_p \text{ (za vrste in HT po direktivi o habitatih)}$$

$$V_{V/HT} = (Pd_{pop} + Pd_{raz}) * PUN_1 * PUN_2 * F_p \text{ (za vrste po direktivi o pticah)}$$

$V_{V/HT}$ – vrednost vrste / habitatnega tipa

Hd – točke glede na oceno stanja ohranjenosti vrste / habitatnega tipa (Preglednica 1).

Pd_{pop} – točke glede na dolgoročni in kratkoročni populacijski trend ptic (Preglednica 2).

Pd_{raz} – točke glede na dolgoročni in kratkoročni trend razširjenosti ptic (Preglednica 2).

PUN_1 – faktor, glede na opredeljen cilj za velikost populacije oz. površine habitatnega tipa v Programu upravljanja območij Natura 2000 (Poglavje 1.2).

PUN₂ – faktor, glede na opredeljen vir financiranja ukrepa za doseganje cilja za velikost populacije vrste oz. površine habitatnega tipa v Programu upravljanja območij Natura 2000 (Poglavje 1.2).

Fp – faktor prisotnosti, ki pove, kolikšen delež območja razširjenosti predstavlja razširjenost v Sloveniji glede na celo biogeografsko regijo (Preglednica 3).

Vrednost posameznega območja Natura 2000 (oz. skupine območij) predstavlja seštevek vseh $V_{V/HT}$ prisotnih na določenem območju Natura 2000 (oz. skupini območij).

3. Določitev prioritetenih območij

Prioriteto območij smo določili glede na število točk, ki jih je območje dobilo s seštevkom točk kvalifikacijskih vrst in habitatnih tipov na območju. V primeru prekrivanja območij (pSCI, SAC, SPA) smo ta območja združili v skupine (preglednica 4), vrednost območja pa predstavlja seštevek točk vseh prisotnih vodnih vrst in habitatnih tipov (dvojniki se izločijo).

Preglednica 4. Seznam območij Natura 2000, ki so za potrebe analize združena v skupine.

IME SKUPINE	KODA OBMOČJA	IME OBMOČJA NATURA 2000
Banjšice	SI3000034	Banjšice - travišča
	SI5000007	Banjšice
Breginjski Stol	SI3000196	Breginjski stol
	SI5000020	Breginjski Stol
Črete	SI3000080	Medvedce
	SI3000257	Rački ribniki - Požeg
	SI5000027	Črete
Debeli rtič	SI3000243	Debeli Rtič
	SI5000028	Debeli rtič
Dobrava - Jovsi	SI3000268	Dobrava - Jovsi
	SI5000032	Dobrava - Jovsi
Drava	SI3000150	Središče ob Dravi - Hraščica
	SI3000172	Zgornja Drava s pritoki
	SI3000220	Drava
	SI5000011	Drava
Dravinja	SI3000306	Dravinja s pritoki
	SI5000005	Dravinjska dolina
Goričko	SI3000221	Goričko
	SI5000009	Goričko
Gorjanci	SI3000267	Gorjanci - Radoha
	SI5000029	Gluha loza
Jelovica	SI3000102	Ledina na Jelovici
	SI3000103	Blato na Jelovici
	SI3000110	Ratitovec
	SI5000001	Jelovica
Julijske Alpe	SI3000133	Radovna most v Sr. Radovni - jez HE

		Vintgar
	SI3000253	Julijske Alpe
	SI3000278	Poključka barja
	SI3000348	Bohinjska Bistrica in Jereka
	SI5000019	Julijci
Kamniško-Savinjske Alpe	SI3000038	Smrekovško pogorje
	SI3000098	Mesarska lopa
	SI3000108	Raduha
	SI3000132	Peca
	SI3000166	Razbor
	SI3000264	Kamniško - Savinjske Alpe
	SI3000383	Jamnikova in Strevčeva peč
	SI3000384	Huda peč
	SI3000385	Robnik
	SI5000024	Grintovci
Karavanke	SI3000285	Karavanke
	SI5000030	Karavanke
Kočevsko	SI3000263	Kočevsko
	SI5000013	Kočevsko
Kozjansko	SI3000138	Pustišekova polšna
	SI5000033	Kozjansko
Krakovski gozd - Krka	SI3000051	Krakovski gozd
	SI3000338	Krka s pritoki
	SI5000012	Krakovski gozd - Šentjernejsko polje
Kras	SI3000225	Dolina Branice
	SI3000276	Kras
	SI5000023	Kras
Ljubljansko barje	SI3000271	Ljubljansko barje
	SI5000014	Ljubljansko barje
Mura	SI3000215	Mura
	SI5000010	Mura
Nanoščica	SI3000126	Nanoščica
	SI5000017	Nanoščica
Notranjski trikotnik - Snežnik	SI3000231	Javorniki - Snežnik
	SI3000232	Notranjski trikotnik
	SI5000002	Snežnik - Pivka
	SI5000015	Cerkniško jezero
	SI5000016	Planinsko polje
Pohorje	SI3000216	Barbarski potok s pritoki
	SI3000270	Pohorje
	SI5000006	Pohorje
Posavsko hribovje	SI3000181	Kum
	SI3000279	Kopitnik

	SI3000280	Veliko Kozje
	SI5000026	Posavsko hribovje
Reka	SI3000223	Reka
	SI5000003	Dolina Reke
Sečoveljske soline	SI3000240	Sečoveljske soline in estuarij Dragonje
	SI5000018	Sečoveljske soline
Strunjan	SI3000238	Strunjanske soline s Stjužo
	SI3000249	Med Izolo in Strunjanom - klif
	SI3000307	Med Strunjanom in Fieso
	SI5000031	Strunjan
Škocjanski zatok	SI3000252	Škocjanski zatok
	SI5000008	Škocjanski zatok
Vipava - Trnovski gozd	SI3000198	Lijak
	SI3000226	Dolina Vipave
	SI3000255	Trnovski gozd - Nanos
	SI5000021	Vipavski rob
	SI5000025	Trnovski gozd

Pripravili smo prioriteta območja za:

- vodne vrste in habitatne tipe
- ostale ("nevodne") vrste in habitatne tipe

3.1 Prioritetna območja Natura 2000 za vodne vrste in habitatne tipe

Pri določitvi prioriteta območij Natura 2000 za vodne vrste in habitatne tipe smo upoštevali vrste in habitatne tipe, ki so navedeni v preglednici 5.

Preglednica 5. Seznam vrst in habitatnih tipov, upoštevanih pri določitvi prioriteta območij Natura 2000 za vodne vrste in habitatne tipe.

KODA VRSTE/HT	IME VRSTE/HT
A001	<i>Gavia stellata</i>
A026	<i>Egretta garzetta</i>
A027	<i>Egretta alba (Casmerodius albus)</i>
A043	<i>Anser anser</i>
A053	<i>Anas platyrhynchos</i>
A060	<i>Aythya nyroca</i>
A067	<i>Bucephala clangula</i>
A068	<i>Mergellus albellus</i>
A094	<i>Pandion haliaetus</i>
A125	<i>Fulica atra</i>
A127	<i>Grus grus</i>

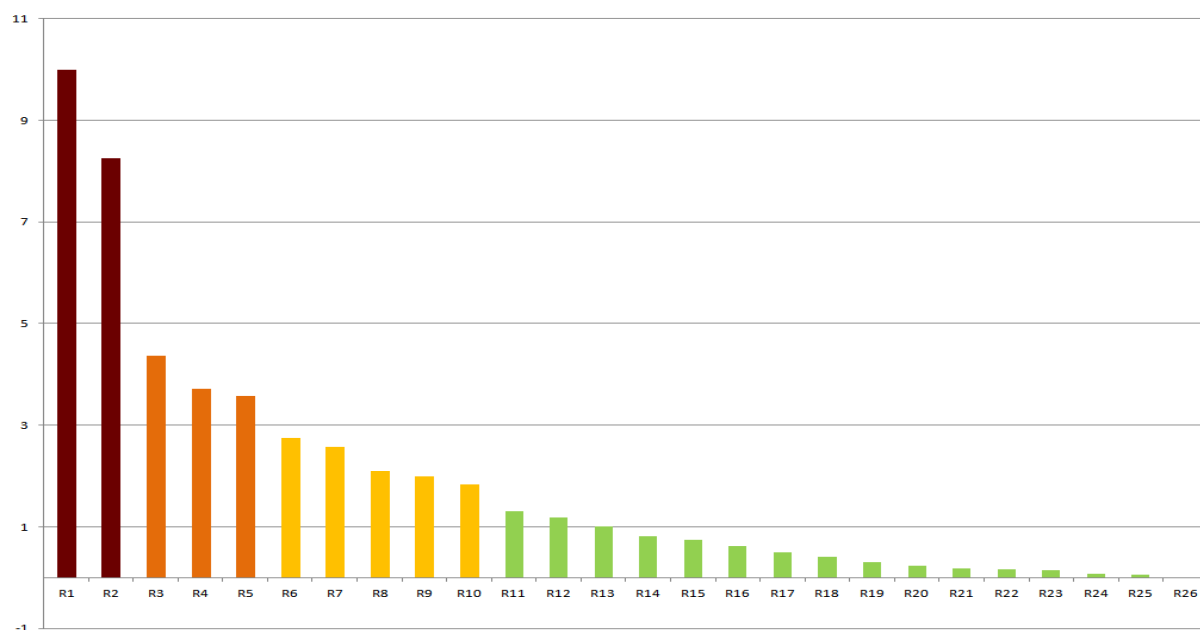
A151	<i>Philomachus pugnax</i>
A166	<i>Tringa glareola</i>
A168	<i>Actitis hypoleucos</i>
A176	<i>Larus melanocephalus</i>
A177	<i>Larus minutus (Hydrocoloeus minutus)</i>
A179	<i>Larus ridibundus (Chroicocephalus ridibundus)</i>
A193	<i>Sterna hirundo</i>
A197	<i>Chlidonias niger</i>
A229	<i>Alcedo atthis</i>
A392	<i>Phalacrocorax aristotelis desmarestii</i>
A393	<i>Phalacrocorax pygmeus</i>
A459	<i>Larus cachinnans (Larus michahellis)</i>
HT_1120	Podmorski travniki s pozejdonovko (<i>Posidonium oceanicae</i>)
HT_1130	Izlivi rek, estuariji
HT_1150	Obalne lagune
HT_1170	Morski grebeni
HT_3130	Oligotrofne do mezotrofne stoječe vode z amfibijskimi združbami razredov Litorelletea uniflorae in/ali Isoëto-Nanojuncetea
HT_3140	Trde oligo-mezotrofne vode z bentoškimi združbami parožnic (<i>Chara</i> spp.)
HT_3150	Naravna evtrofna jezera z vodno vegetacijo zvez Magnopotamion ali Hydrocharition
HT_3160	Naravna distrofna jezera in ostale stoječe vode
HT_3220	Alpske reke in zelnata vegetacija vzdolž njihovih bregov
HT_3230	Alpske reke in lesnata vegetacija z vrbami in nemškim strojcem (<i>Myricaria germanica</i>) vzdolž njihovih bregov
HT_3240	Alpske reke in lesnata vegetacija s sivo vrbo (<i>Salix eleagnos</i>) vzdolž njihovih bregov
HT_3260	Vodotoki v nižinskem in montanskem pasu z vodno vegetacijo zvez Ranunculion fluitantis in Callitricho-Batrachion
HT_3270	Reke z muljastimi obrežji z vegetacijo zvez Chenopodion rubri p.p. in Bidention p.p.
SP_1032	<i>Unio crassus</i>
SP_1082	<i>Graphoderus bilineatus</i>
SP_1092	<i>Austropotamobius pallipes</i>
SP_1093	<i>Austropotamobius torrentium</i>
SP_1097	<i>Lethenteron zanandreai</i>
SP_1098	<i>Eudontomyzon</i> spp.
SP_1105	<i>Hucho hucho</i>
SP_1107	<i>Salmo marmoratus</i>
SP_1114	<i>Rutilus pigus</i>
SP_1115	<i>Chondrostoma genei</i>
SP_1120	<i>Alburnus albidus</i>
SP_1122	<i>Gobio uranoscopus</i>
SP_1124	<i>Gobio albipinnatus</i>
SP_1130	<i>Aspius aspius</i>
SP_1131	<i>Leuciscus souffia</i>
SP_1134	<i>Rhodeus sericeus amarus</i>

SP_1136	<i>Rutilus rubilio</i>
SP_1137	<i>Barbus plebejus</i>
SP_1138	<i>Barbus meridionalis</i>
SP_1141	<i>Chalcalburnus chalcoides</i>
SP_1145	<i>Misgurnus fossilis</i>
SP_1146	<i>Sabanejewia aurata</i>
SP_1149	<i>Cobitis taenia</i>
SP_1157	<i>Gymnocephalus schraetzer</i>
SP_1159	<i>Zingel zingel</i>
SP_1160	<i>Zingel streber</i>
SP_1163	<i>Cottus gobio</i>
SP_1186	<i>Proteus anguinus</i>
SP_1428	<i>Marsilea quadrifolia</i>
SP_2011	<i>Umbra krameri</i>
SP_2511	<i>Gobio kessleri</i>
SP_2522	<i>Pelecus cultratus</i>
SP_2533	<i>Cobitis elongata</i>
SP_2555	<i>Gymnocephalus baloni</i>
SP_4056	<i>Anisus vorticulus</i>
SP_4065	<i>Congerius kusceri</i>

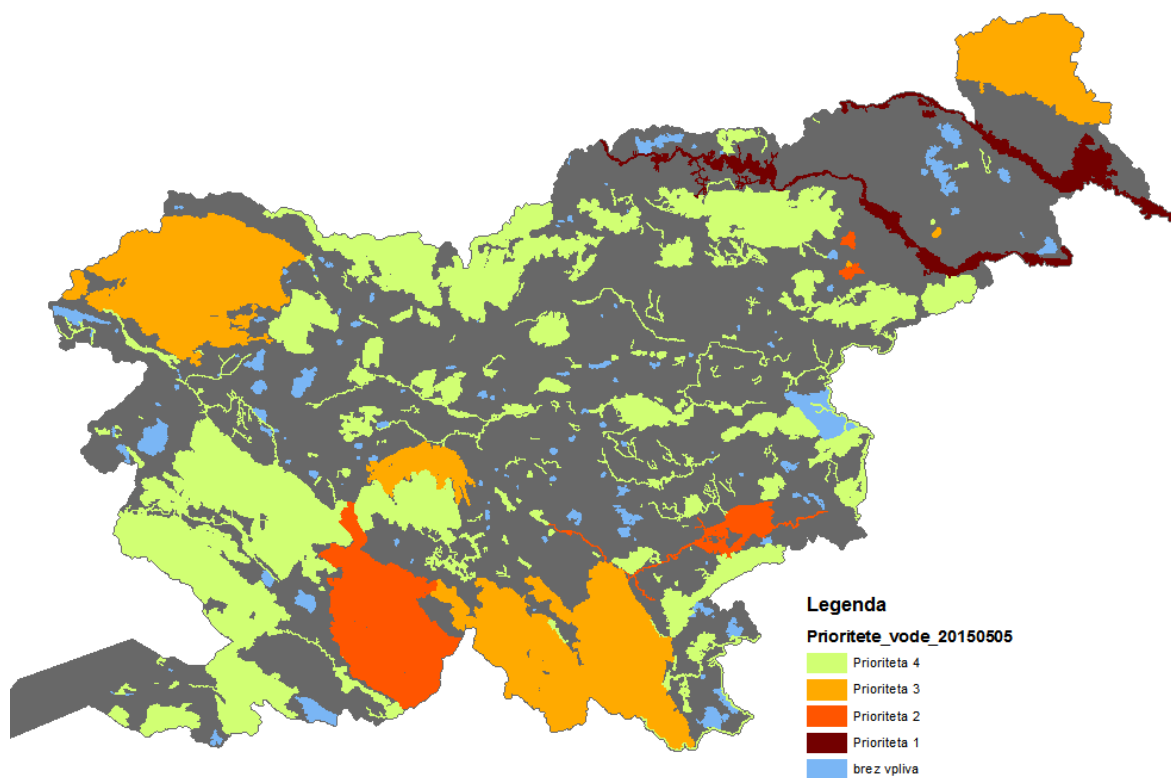
Preglednica 6. Skupna vrednost nacionalnih prioritet območij Natura 2000 za vodne vrste in habitatne tipe (del)

Zap. št.	Ime območja / skupine	Število točk
1	Drava	10
2	Mura	8,25
3	Črete	4,375
4	Krakovski gozd - Krka	3,71875
5	Notranjski trikotnik - Snežnik	3,578125
6	Goričko	2,75
7	Ljubljansko barje	2,578125
8	Kočevsko	2,09375
9	Podvinci	2
10	Pragersko - marsiljka	2
11	Julijske Alpe	1,828125
12	Dravinja	1,3125
13	Kras	1,1875
14	Dobličica	1
15	Gradac	1
16	Kotarjeva prepadna	1
17	Krška jama	1
18	Lubnik	1
19	Petanjska jama	1

20	Sava - Medvode - Kresnice	1
21	Stobe - Breg	1
22	Vir pri Stični	1
23	Sotla s pritoki	0,8125
24	Kolpa	0,75
25	Nakelska Sava	0,625
26	Dobrava - Jovsi	0,5
27	Pohorje	0,5
28	Temenica	0,5
29	Ljubljanica - Gradaščica - Mali Graben	0,40625
30	Idrijca s pritoki	0,3125
31	Mišja dolina	0,234375
32	Savinja Grušovlje - Petrovče	0,234375
33	Kožbana	0,1875
34	Reka	0,1875
35	Soča z Volarjo	0,1875
36	Poljanska Sora Log - Škofja loka	0,15625
37	Sora Škofja loka - jez Goričane	0,15625
38	Kanomljica s pritoki	0,140625
39	Cereja	0,078125
40	Dreta	0,078125
41	Jenina	0,078125
42	Ježevec	0,078125
43	Krimsko hribovje - Menišija	0,078125
44	Mavelščica - povirni del	0,078125
45	Menina	0,078125
46	Potok Reka s pritoki	0,078125
47	Sopot s pritoki	0,078125
48	Ščurkov potok	0,078125
49	Tržiščica s pritoki	0,078125
50	Velka s pritoki	0,078125
51	Žičnica s pritoki	0,078125



Slika 1. Graf za določitev prijetnih razredov za območja Natura 2000 z vodnimi vrstami in habitatnimi tipi.



Slika 2. Prikaz območij Natura 2000 z vodnimi vrstami in habitatnimi tipi po prijetnih razredih.

3.2 Prijetna območja Natura 2000 za ostale ("nevodne") vrste in habitatne tipe

Pri določitvi prijetnih območij Natura 2000 za ostale ("nevodne") vrste in habitatne tipe smo upoštevali vrste in habitatne tipe, ki so navedeni v preglednici 7.

Preglednica 7. Seznam vrst in habitatnih tipov, upoštevanih pri določitvi prioritetenih območij Natura 2000 za »nevodne« vrste in habitatne tipe.

KODA VRSTE/HT	IME VRSTE/HT
A022	<i>Ixobrychus minutus</i>
A030	<i>Ciconia nigra</i>
A070	<i>Mergus merganser</i>
A072	<i>Pernis apivorus</i>
A073	<i>Milvus migrans</i>
A075	<i>Haliaeetus albicilla</i>
A078	<i>Gyps fulvus</i>
A080	<i>Circaetus gallicus</i>
A081	<i>Circus aeruginosus</i>
A082	<i>Circus cyaneus</i>
A084	<i>Circus pygargus</i>
A087	<i>Buteo buteo</i>
A096	<i>Falco tinnunculus</i>
A097	<i>Falco vespertinus</i>
A103	<i>Falco peregrinus</i>
A104	<i>Bonasa bonasia</i>
A108	<i>Tetrao urogallus</i>
A109	<i>Alectoris graeca</i>
A119	<i>Porzana porzana</i>
A120	<i>Porzana parva</i>
A122	<i>Crex crex</i>
A131	<i>Himantopus himantopus</i>
A132	<i>Recurvirostra avosetta</i>
A138	<i>Charadrius alexandrinus</i>
A160	<i>Numenius arquata</i>
A193	<i>Sterna hirundo</i>
A195	<i>Sterna albifrons</i>
A215	<i>Bubo bubo</i>
A217	<i>Glaucidium passerinum</i>
A220	<i>Strix uralensis</i>
A223	<i>Aegolius funereus</i>
A224	<i>Caprimulgus europaeus</i>
A238	<i>Dendrocopos medius</i>
A239	<i>Dendrocopos leucotos</i>
A241	<i>Picoides tridactylus</i>
A246	<i>Lullula arborea</i>
A255	<i>Anthus campestris</i>
A307	<i>Sylvia nisoria</i>
A320	<i>Ficedula parva</i>
A321	<i>Ficedula albicollis</i>

A338	<i>Lanius collurio</i>
A339	<i>Lanius minor</i>
A379	<i>Emberiza hortulana</i>
A395	<i>Anser albifrons</i>
A408	<i>Lagopus mutus helveticus (Lagopus muta)</i>
A409	<i>Tetrao tetrix tetrix</i>
A663	<i>Phoenicopterus ruber (Phoenicopterus roseus)</i>
HT_1110	Peščena obrežja, stalno prekrita s tanko plastjo morske vode. Razširjeno območje - sprememba imena.
HT_1140	Muljasti in peščeni položji, kopni ob oseki
HT_1210	Združbe enoletnic na obalnem drobirju. Razširjeno območje - sprememba imena.
HT_1210	Združbe enoletnic na obalnem drobirju
HT_1240	Porasli obmorski klifi sredozemskih obal z endemičnimi vrstami rodu Limonium. Razširjeno območje - sprememba imena.
HT_1240	Porasli obmorski klifi sredozemskih obal z endemičnimi vrstami rodu Limonium
HT_1310	Pionirski sestoji vrst rodu Salicornia in drugih enoletnic na mulju in pesku
HT_1320	Sestoji metličja (<i>Spartinion maritimae</i>)
HT_1410	Sredozemska slana travišča (<i>Juncetalia maritimi</i>)
HT_1420	Sredozemska slanoljubna grmičevja (<i>Sarcocornetea fruticosi</i>)
HT_3180	Presihajoča jezera
HT_4060	Alpske in borealne resave
HT_4070	Ruševje z vrstama <i>Pinus mugo</i> in <i>Rhododendron hirsutum</i> (<i>Mugo-Rhododendretum hirsuti</i>)
HT_5130	Sestoji navadnega brina (<i>Juniperus communis</i>) na suhih traviščih na karbonatih
HT_6110	Skalna travišča na bazičnih tleh (<i>Alyso-Sedion albi</i>)
HT_6130	Travišča z velikim deležem težkih kovin z vegetacijo reda <i>Violetalia calaminariae</i>
HT_6150	Alpska in borealna travišča na silikatnih tleh
HT_6170	Alpiska in subalpiska travišča na karbonatnih tleh
HT_6210	Polnaravna suha travišča in grmiščne faze na karbonatnih tleh (<i>Festuco-Brometalia</i>) (*pomembna rastišča kukavičevk)
HT_6230	Vrstno bogata travišča s prevladujočim navadnim volkom (<i>Nardus stricta</i>) na silikatnih tleh v montanskem pasu (in submontanskem pasu v celinskem delu Evrope)
HT_62A0	Vzhodna submediteranska suha travišča (<i>Scorzoneretalia villosae</i>)
HT_6410	Travniki s prevladujočo stožko (<i>Molinia</i> spp.) na karbonatnih, šotnih ali glineno-muljastih tleh (<i>Molinion caeruleae</i>)
HT_6410	Travniki s prevladujočo stožko (<i>Molinia</i> spp.) na karbonatnih, šotnih ali glineno-muljastih tleh (<i>Molinion caeruleae</i>)
HT_6430	Nižinske in montanske do alpske hidrofilne robne združbe z visokim steblikovjem
HT_6510	Nižinski ekstenzivno gojeni travniki (<i>Alopecurus pratensis</i> , <i>Sanguisorba officinalis</i>)
HT_6520	Gorski ekstenzivno gojeni travniki
HT_7110	Aktivna visoka barja
HT_7140	Prehodna barja
HT_7150	Uleknine na šotni podlagi z vegetacijo zveze <i>Rhynchosporion</i>
HT_7210	Karbonatna nizka barja z navadno reziko (<i>Cladium mariscus</i>) in vrstami zveze <i>Caricion davallianae</i>
HT_7220	Lehnjakotvorni izviri (<i>Cratoneurion</i>)
HT_7230	Bazična nizka barja
HT_8120	Karbonatna melišča od montanskega do alpskega pasu (<i>Thlaspietea rotundifolii</i>)

HT_8160	Srednjeevropska karbonatna melišča v submontanskem in montanskem pasu
HT_8210	Karbonatna skalnata pobočja z vegetacijo skalnih razpok
HT_8220	Silikatna skalnata pobočja z vegetacijo skalnih razpok
HT_8240	Apnenčasti podi
HT_8310	Jame, ki niso odprte za javnost
HT_8340	Stalni ledeniki
HT_9110	Bukovi gozdovi (Luzulo-Fagetum)
HT_9180	Javorovi gozdovi (Tilio-Acerion) v grapah in na pobočnih gruščih
HT_91D0	Barjanski gozdovi
HT_91E0	Obrečna vrbovja, jelševja in jesenovja (mehkolesna loka); (Alnus glutinosa in Fraxinus excelsior (Alno-Padion, Alnion incanae, Salicion albae))
HT_91F0	Obrečni hrastovo-jesenovo-brestovi gozdovi (<i>Quercus robur</i> , <i>Ulmus laevis</i> in <i>Ulmus minor</i> , <i>Fraxinus excelsior</i> ali <i>Fraxinus angustifolia</i>), vzdolž velikih rek (<i>Ulmion minoris</i>)
HT_91K0	Ilirski bukovi gozdovi (<i>Fagus sylvatica</i> (Aremonio-Fagion))
HT_91L0	Ilirski hrastovo-belogabrovi gozdovi (Erythronio-Carpinion)
HT_91R0	Dinarski gozdovi rdečega bora na dolomitni podlagi (Genisto januensis-Pinetum)
HT_9340	Gozdovi s prevladujočima vrstama <i>Quercus ilex</i> in <i>Quercus rotundifolia</i>
HT_9410	Kisloljubni smrekovi gozdovi od montanskega do alpskega pasu (<i>Vaccinio-Piceetea</i>)
HT_9530	(Sub-)mediteranski gozdovi črnega bora
SP_1013	<i>Vertigo geyeri</i>
SP_1014	<i>Vertigo angustior</i>
SP_1037	<i>Ophiogomphus cecilia</i>
SP_1042	<i>Leucorrhinia pectoralis</i>
SP_1052	<i>Euphydryas maturna</i>
SP_1059	<i>Maculinea teleius</i>
SP_1060	<i>Lycaena dispar</i>
SP_1061	<i>Maculinea nausithous</i>
SP_1065	<i>Euphydryas aurinia</i>
SP_1071	<i>Coenonympha oedippus</i>
SP_1072	<i>Erebia calcaria</i>
SP_1074	<i>Eriogaster catax</i>
SP_1078	<i>Callimorpha quadripunctaria</i>
SP_1083	<i>Lucanus cervus</i>
SP_1084	<i>Osmoderma eremita</i>
SP_1086	<i>Cucujus cinnaberinus</i>
SP_1087	<i>Rosalia alpina</i>
SP_1088	<i>Cerambyx cerdo</i>
SP_1089	<i>Morimus funereus</i>
SP_1152	<i>Aphanius fasciatus</i>
SP_1167	<i>Triturus carnifex</i>
SP_1188	<i>Bombina bombina</i>
SP_1193	<i>Bombina variegata</i>
SP_1215	<i>Rana latastei</i>
SP_1220	<i>Emys orbicularis</i>

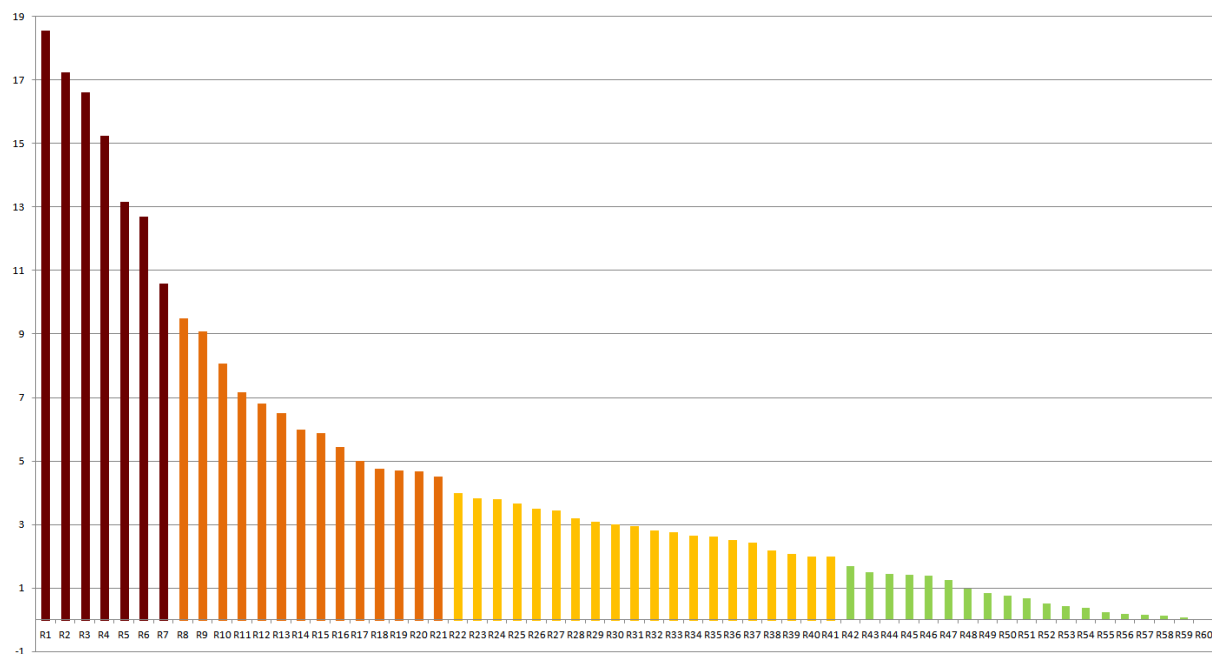
SP_1279	<i>Elaphe quatuorlineata</i>
SP_1303	<i>Rhinolophus hipposideros</i>
SP_1304	<i>Rhinolophus ferrumequinum</i>
SP_1305	<i>Rhinolophus euryale</i>
SP_1307	<i>Myotis blythii</i>
SP_1308	<i>Barbastella barbastellus</i>
SP_1310	<i>Miniopterus schreibersi</i>
SP_1316	<i>Myotis capaccinii</i>
SP_1321	<i>Myotis emarginatus</i>
SP_1323	<i>Myotis bechsteini</i>
SP_1324	<i>Myotis myotis</i>
SP_1337	<i>Castor fiber</i>
SP_1352	<i>Canis lupus</i>
SP_1354	<i>Ursus arctos</i>
SP_1355	<i>Lutra lutra</i>
SP_1361	<i>Lynx lynx</i>
SP_1381	<i>Dicranum viride</i>
SP_1386	<i>Buxbaumia viridis</i>
SP_1393	<i>Drepanocladus vernicosus</i>
SP_1419	<i>Botrychium simplex</i>
SP_1458	<i>Moehringia tommasinii</i>
SP_1474	<i>Aquilegia bertolonii</i>
SP_1547	<i>Genista holopetala</i>
SP_1604	<i>Eryngium alpinum</i>
SP_1614	<i>Apium repens</i>
SP_1714	<i>Euphrasia marchesettii</i>
SP_1898	<i>Eleocharis carniolica</i>
SP_1902	<i>Cypripedium calceolus</i>
SP_1903	<i>Liparis loeselii</i>
SP_1927	<i>Stephanopachys substriatus</i>
SP_1993	<i>Triturus dobrogicus</i>
SP_2093	<i>Pulsatilla grandis</i>
SP_4014	<i>Carabus variolosus</i>
SP_4019	<i>Leptodirus hochenwarti</i>
SP_4026	<i>Rhysodes sulcatus</i>
SP_4030	<i>Colias myrmidone</i>
SP_4033	<i>Erannis ankeraria</i>
SP_4036	<i>Leptidea morsei</i>
SP_4045	<i>Coenagrion ornatum</i>
SP_4046	<i>Cordulegaster heros</i>
SP_4066	<i>Asplenium adulterinum</i>
SP_4068	<i>Adenophora lilifolia</i>
SP_4071	<i>Campanula zoysii</i>

SP_4072	<i>Cerastium dinaricum</i>
SP_4078	<i>Moehringia villosa</i>
SP_4087	<i>Serratula lycopifolia</i>
SP_4089	<i>Arabis scopoliana</i>
SP_4093	<i>Rhododendron luteum</i>
SP_4096	<i>Gladiolus palustris</i>
SP_4101	<i>Scilla litardierei</i>
SP_4104	<i>Himantoglossum adriaticum</i>
SP_4108	<i>Primula carniolica</i>
SP_4117	<i>Hladnikia pastinacifolia</i>

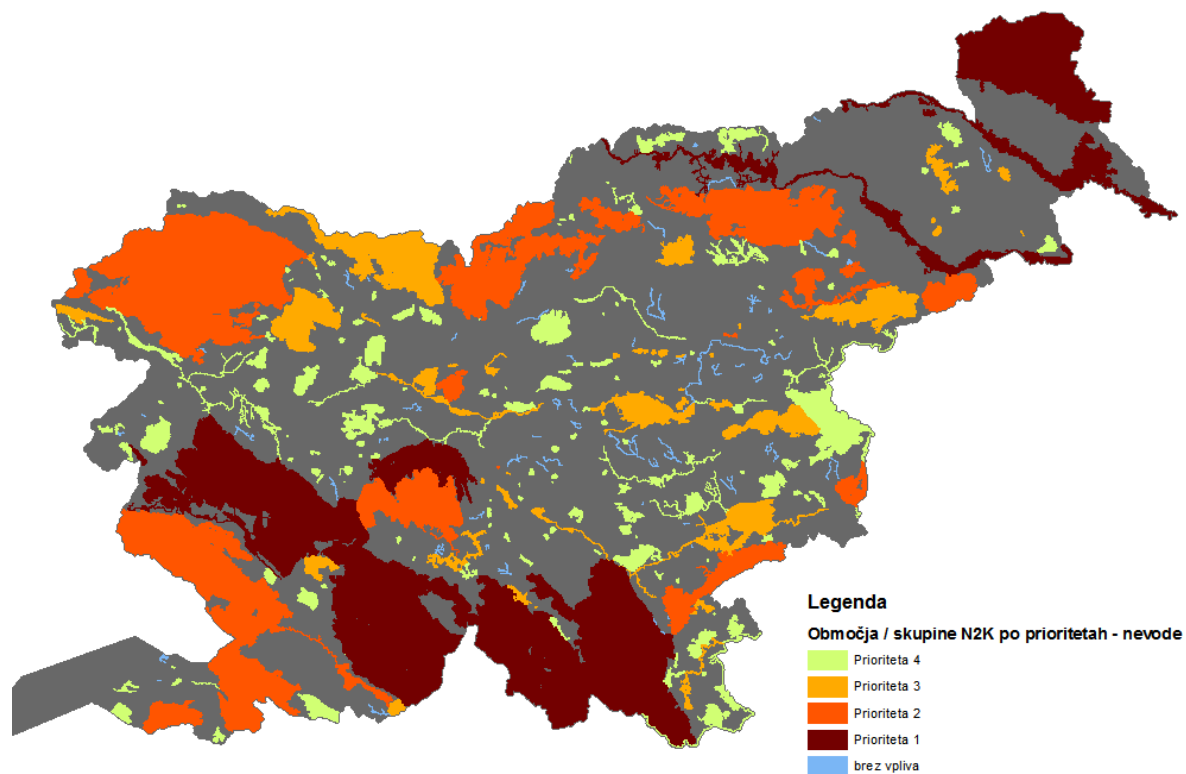
Preglednica 8. Skupna vrednost nacionalnih prioritet območij Natura 2000 za »nevodne« vrste in habitatne tipe (del).

Zap. št.	Ime območja / skupine	Število točk
1	Notranjski trikotnik - Snežnik	18,5625
2	Ljubljansko barje	17,25
3	Mura	16,625
4	Goričko	15,25
5	Vipava - Trnovski gozd	13,171875
6	Kočevsko	12,6875
7	Drava	10,59375
8	Julijske Alpe	9,5
9	Ličenca pri Poljčanah	9,09375
10	Kras	8,0625
11	Dobrava - Jovsi	7,15625
12	Krimsko hribovje - Menišija	6,8125
13	Volččke	6,5
14	Haloze - vinorodne	6
15	Kamniško-Savinjske Alpe	5,875
16	Črna dolina pri Grosuplju	5,4375
17	Gorjanci	5
18	Rašica	5
19	Bled - Podhom	4,75
20	Reka	4,75
21	Črete	4,6875
22	Pohorje	4,6875
23	Slovenska Istra	4,671875
24	Dravinja	4,5
25	Cerovec	4
26	Libanja	4
27	Osrednje Slovenske gorice	4
28	Berje - Zasip	3,8125
29	Bloščica	3,796875

30	Krakovski gozd - Krka	3,65625
31	Jelovica	3,5
32	Šmarna gora	3,5
33	Mišja dolina	3,4375
34	Breginjski Stol	3,1875
35	Lahinja	3,09375
36	Krška jama	3
37	Nanoščica	3
38	Huda luknja	2,9375
39	Češeniške gmajne z Rovščico	2,8125
40	Bohor	2,75
41	Posavsko hribovje	2,75
42	Stržene luže	2,75
43	Sava - Medvode - Kresnice	2,65625
44	Ribniška dolina	2,625
45	Bela Krajina	2,5
46	Boč - Haloze - Donačka gora	2,5
47	Podvinci	2,5
48	Velovlek	2,5
49	Radensko polje - Viršnica	2,421875
50	Zadnje struge pri Suhadolah	2,1875



Slika 3. Graf za določitev prioritarnih razredov za območja Natura 2000 z »nevodnimi« vrstami in habitatnimi tipi.



Slika 4. Prikaz območij Natura 2000 z »nevodnimi« vrstami in habitatnimi tipi po prioritetnih razredih.