



EVROPSKA UNIJA  
EVROPSKI SKLAD ZA  
REGIONALNI RAZVOJ  
NALOŽBA V VAŠO PRIHODNOST

# Program upravljanja območij Natura 2000

## Primer: Krajinski park Pivška presihajoča jezera In Občina Pivka

*Tadej Kogovšek in sodelavci na  
PIVKA.KRAS.PRESIHA*

Pivka, 25. 01. 2024



OBČINA  
**PIVKA**

**PIVKA.KRAS.**  
**PRESIHA**

[www.pivskajezera.si](http://www.pivskajezera.si)



# Najprej je bila beseda...

Rok Golob v reviji Varstvo narave (1967)

Glede na naravne danosti bi bilo potrebno zavarovati okoli 30% ozemlja države.



in beseda se je naselila med nami.

# Ustanavljanje Regijskega parka Snežnik

## projekt Matra



REPUBLIKA SLOVENIJA  
MINISTRSTVO ZA OKOLJE IN PROSTOR  
UPRAVA ZA VARNOST NARAVE  
NATIONAL ENVIRONMENTAL AGENCY  
OFFICE FOR NATURAL HERITAGE



MINISTRSTVO KMETIJSTVA, GOZDARSTVA  
IN ŽIVILNARSTVA  
REPUBLIKE SLOVENIJE  
ROYAL AGRICULTURE, FORESTRY  
AND FOOD DEPARTMENT  
OF THE REPUBLIC OF SLOVENIA

VZPOSTAVITEV MODELA LOKALNE PODPORE V NOTRANJSKEM REGIJSKEM PARKU – PROJEKT MATRA

## REGIJSKI PARK SNEŽNIK- IZHODIŠČA ZA NAČRT UPRAVLJANJA



Ljubljana, oktober 1999

VAREN SPLET INFLACIJA NAJBOGATEJŠI SLOVENCI POGLED V LETO 2023

## Regijski park Snežnik bo največji v Sloveniji

Osnutek uredbe o regijskem parku Snežnik bo osem občin obravnavalo do konca decembra

Snežnik bo prvi regijski park, ustanovljen na podlagi leta 1999 uveljavljenega zakona o ohranjanju narave, in hkrati največje zavarovano območje v Sloveniji. Po sedanjih načrtih **ministrstva za okolje** naj bi park ustanovili do konca prihodnjega leta, delovati pa bi začel leto pozneje.

V regijski park Snežnik, katerega območje obsega približno tisoč kvadratnih kilometrov, bo vključenih osem občin: Bloke, Cerknica, Ilirska Bistrica, Logatec, Loška dolina, Loški Potok, Pivka in Postojna. Občinski sveti bodo osnutek uredbe o regijskem parku Sn obravnavali do konca decembra, vlada pa prvič februarja prihodnje predvideva ministrstvo za okolje, bo vlada regijski park ustanovila

### Dve varstveni območji

Park Snežnik vključuje dve večji varstveni območji: strnjene gozdov mokišič in travnišč. Strnjene gozdovi obsegajo osrednji del Javornikov



Kmetovanje v Snežniku bo v omejeni na gradnja v nas praviloma ne

### O učnih poteh

Regijski park Snežnik bo prvi regijski park, ustanovljen na podlagi leta 1999 uveljavljenega zakona o ohranjanju narave, in hkrati največje zavarovano območje v Sloveniji. Po sedanjih načrtih ministrstva za okolje naj bi park ustanovili do konca prihodnjega leta, delovati pa bi začel leto pozneje.

### Knjiga o Cerkniskem jezeru

Regijski park Snežnik bo prvi regijski park, ustanovljen na podlagi leta 1999 uveljavljenega zakona o ohranjanju narave, in hkrati največje zavarovano območje v Sloveniji. Po sedanjih načrtih ministrstva za okolje naj bi park ustanovili do konca prihodnjega leta, delovati pa bi začel leto pozneje.

## Park SNEŽNIK

Bilten za prebivalce na območju regijskega parka SNEŽNIK  
ISSN 1561-514X  
Rokluk 21. marec 2003

### Uvodnik

Ustanovitev regijskega parka Snežnik je prvi korak pri ohranjanju naravnih vrednot in zagotavljanju varstva naravnih vrednot. Park bo vključeval območja, ki so zaradi svoje naravne lepote, kulturne dediščine in biotske raznovrstnosti pomembni za celotno Slovenijo. Park bo vključeval območja, ki so zaradi svoje naravne lepote, kulturne dediščine in biotske raznovrstnosti pomembni za celotno Slovenijo.

### Na obisk vas vabijo - nadaljevanje

- Novi** - Park Snežnik bo prvi regijski park, ustanovljen na podlagi leta 1999 uveljavljenega zakona o ohranjanju narave, in hkrati največje zavarovano območje v Sloveniji. Po sedanjih načrtih ministrstva za okolje naj bi park ustanovili do konca prihodnjega leta, delovati pa bi začel leto pozneje.
- Novi** - Park Snežnik bo prvi regijski park, ustanovljen na podlagi leta 1999 uveljavljenega zakona o ohranjanju narave, in hkrati največje zavarovano območje v Sloveniji. Po sedanjih načrtih ministrstva za okolje naj bi park ustanovili do konca prihodnjega leta, delovati pa bi začel leto pozneje.
- Novi** - Park Snežnik bo prvi regijski park, ustanovljen na podlagi leta 1999 uveljavljenega zakona o ohranjanju narave, in hkrati največje zavarovano območje v Sloveniji. Po sedanjih načrtih ministrstva za okolje naj bi park ustanovili do konca prihodnjega leta, delovati pa bi začel leto pozneje.

Gre za pilotski projekt, saj naj bi izkušnje uporabili tudi pri ustanavljanju drugih zavarovanih območij v Sloveniji. Razglasitev regijskega parka je naloga vlade v letošnjem letu, (1999) je dejal Berginc.



# Natura 2000 in upravljanje območja Javorniki-Snežnik

## Natura 2000 v Sloveniji – Upravljavski modeli in informacijski sistem (2006)

### PILOTNO OBMOČJE

#### PODROBNEJŠI NAČRT UPRAVLJANJA ZA PROJEKTO OBMOČJE SNEŽNIK

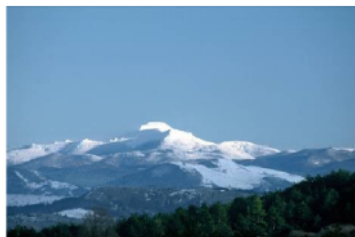


Zavod Republike Slovenije za varstvo narave  
Območna enota Nova Gorica



#### PODROBNEJŠI NAČRT UPRAVLJANJA ZA PROJEKTO OBMOČJE SNEŽNIK

v sklopu akcije A3 projekta LIFE III – Narava: LIFE04NAT/SI/000240 z naslovom  
Natura 2000 v Sloveniji – Upravljavski modeli in informacijski sistem  
(NATURA 2000 in Slovenia – Management Models and Information System)



Nosilec:  
David Fučka, sodelavec I

Vodja projekta LIFE:  
Dr. Mirjam Galičič

### Javorniki, Snežnik in dolina Pivke

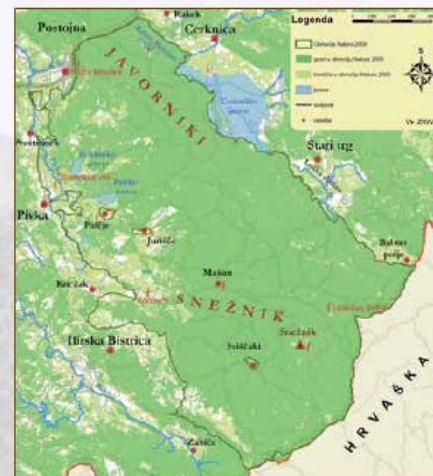
Javorniško-Snežniška planota je obsežen kraški svet na skrajnem severozahodu Dinarskega gorstva z najvišjim vrhom Snežnikom (1796 m). Na jugozahodu in zahodu jo zaključujeta dolini rek Reke in Pivke. Na severu in severovzhodu jo obrobja niz kraških polj, na jugovzhodni strani pa se nadaljuje v hrvaški Gorski Kotar. Predele nad 700 metri nadmorske višine večinoma preraščajo ilirski bukovi gozdovi, ki so pomemben življenjski prostor zveri, netopirjev, sove kozače, kocočnega čuka, hroščev in številnih drugih vrst. Razgibana dolina Pivke leži med Javorniki in Snežnikom na vzhodni ter Slavinskim ravnikom in Taborskim hrbtom na zahodni strani. Na severu jo obdajata Nanos in Hrušica. Značilnost zgornjega dela doline so presihajoča jezera, ki so večji del leta suha. Na dnu njihovih kotanj se razprostirajo s pisanim cvetjem bogati travniki. Pilotno projektno območje Javorniško-Snežniške planote in Pivške kotline obsega dobrih 49100 hektarjev.

#### Naravovarstveni status Javornikov, Snežnika in doline Pivke:

- posebna varstvena območja - območja Nature 2000 (Uredba o posebnih varstvenih območjih (območjih Natura 2000), Uradni list RS, št. 49/04, 110/04, 59/07);
- območje naravnih vrednot (Pravilnik o določitvi in varstvu naravnih vrednot, Uradni list RS, št. 111/04 in 70/06);
- ekološko pomembna območja (Uredba o ekološko pomembnih območjih, Uradni list RS, št. 48/04);
- zavarovana območja.



Lega območja v Sloveniji

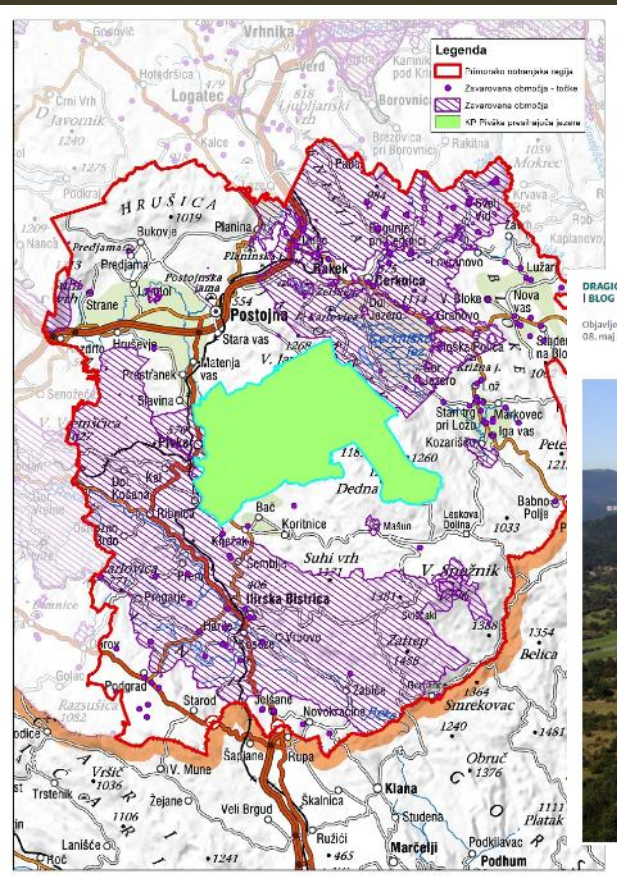


Karta območja z vrisanimi lokacijami v okviru projekta LIFE postavljenih informacijskih tabel (i).



Informacijska tabla na Pečni rebri nad Postojno

# Ustanovitev Krajinskega parka Pivška presihajoča jezera



Objavljeno  
10. maj 2013 18.03

Pivška presihajoča jezera Območja Nature 2000 bodo v občini Pivka izkoristili za turizem.



## Dve dobri novici za Naravo

Kot vse občine, so tudi v občini Pivka najprej poskusili s trdimi razvojnimi zgodbami.



**OBČINA PIVKA**



Tudi Pivčani so osvojili lekcijo nesojenega snežniškega parka, le da na drugačen način. Zamisel Mladena Berginca in sodelavcev z ministrstva za okolje in prostor o snežniškem parku je Pivčane ozavestila o tem, da imajo lepo in ohranjeno naravo (Dragica Jaksetič).



# KRAJINSKI PARK PIVŠKA PRESIHAJOČA JEZERA

*The Seasonal Lakes Of Pivka Nature park*



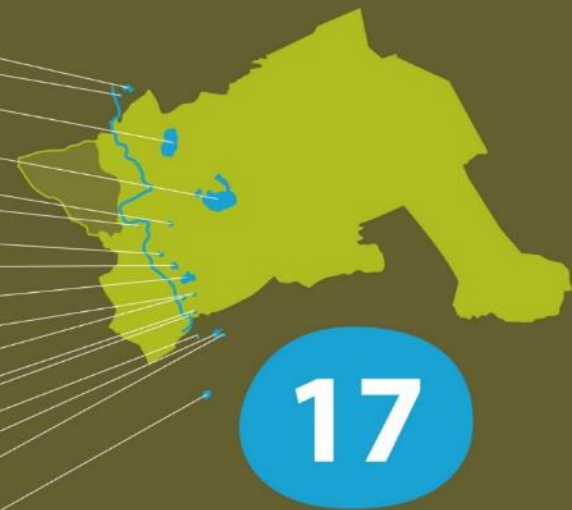
Slovenija

Leto ustanovitve  
Year of foundation **2014**

Ustanovitelj: Občina Pivka  
Founder: Pivka Municipality


Površina: 140 km<sup>2</sup>

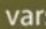
Jeredovce  
Krajnikov dol  
Petelinjsko jezero  
Paško jezero  
Klenski dol  
Radohovsko jezero  
Parsko jezero  
Malo Drskovško jezero  
Veliko Drskovško jezero  
Veliko Zagorsko jezero  
Malo Zagorsko jezero  
Veliki dol (za Kalcem)  
Kljunov ribnik  
Kalsko jezero  
Bačko jezero  
Laneno jezero  
Šembijsko jezero



17

presihajočih jezer  
*seasonal lakes*

 vplivno območje parka / *buffer zone*

 varstveno območje jezer / *protected lakes area*

# CILJI KRAJINSKEGA PARKA

- Ohranjanje značilne kraške pokrajine ob reki Pivki.
- Ohranjanje biotske raznovrstnosti in lastnosti naravnih vrednot.
- Zmanjšanje onesnaževanja površinskih in podzemnih voda, ki so tudi vir pitne vode za širše območje.
- **Izboljšanje kakovosti življenja prebivalcev krajinskega parka s spodbujanjem trajnostnega razvoja v ravnovesju med varstvom narave in rabo, predvsem kmetijsko.**

99 %

Območje "Nature 2000"  
"Natura 2000" site



- habitatna direktiva / *habitats directive*  
- ptičja direktiva / *birds directive*



50 vrst  
*species*

10 habitatnih tipov  
*habitats types*



687

Rastlinskih in živalskih vrst  
*The flora and fauna*

133 ptice  
*birds*

182 rastline  
*plants*

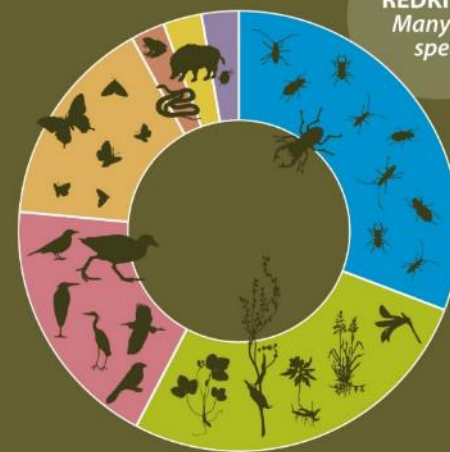
211 hrošči  
*beetles*

106 dnevni metulji  
*diurnal butterflies*

18 vodni nevretenčarji  
*water invertebrates*

20 sesalci  
*mammals*

17 dvoživke, plazilci  
*amphibians, reptiles*



Veliko  
REDKIH vrst!  
Many RARE  
species

# Upravljanje območja

## IZZIVI:

- **SPODBUJANJE PRIMERNE KMETIJSKE PRAKSE**
- **VARSTVO VODNIH VIROV IN PREPREČEVANJE ONESNAŽEVANJA**
- **RAZVOJ KMETIJSTVA**
  - SPODBUJANJE EKOLOŠKEGA KMETOVANJA
  - KMETIJSKE PRAKSE KOT PODPORA VARSTVU NARAVE
  - POVEZOVANJE KMETIJSTVA IN TURIZMA
  - UMEŠČANJE KMETIJSKIH OBJEKTOV V KRAJINO NA NAČIN, KI NE VPLIVAJO NA KRAJINSKI IZGLED IN VARSTVO NARAVE
- **USMERJANJE EVROPSKIH SREDSTEV**
  - VKLJUČEVANJE KMETOV V SUBVENCIJSKO SHEMA.
  - OZAVEŠČANJE KMETOV, OBISKOVALCEV, LOKALNEGA PREBIVALSTVA.
  - RAZVOJ INFRASTRUKUTRE ZA OBISKOVALCE.

**PIVKA.KRAS.**  
**PRESIHA** 



## Boljše stanje okolja in biotske raznovrstnosti (Program upravljanja območij Natura 2000)

### PARTNERJI:

Občina Pivka

Zavod RS za varstvo narave

Kmetijsko gozdarski zavod

NG

FAMNIT

- izvedba akcij, sodelovanje s prebivalci
- strokovna podpora/nadzor projekta
- prenos znanja/izkušenj
- strokovna podpora s stališča kmetijstva
- sodelovanje s kmeti, lastniki zemljišč
- povezovanje z kmetijskimi aktivnostmi
- povezovanje znanje – izvedba



ZAVOD REPUBLIKE SLOVENIJE  
ZA VARSTVO NARAVE



To je krajinski  
park

# Kmetijstvo

To je  
kvalifikacijski  
HT 62A0

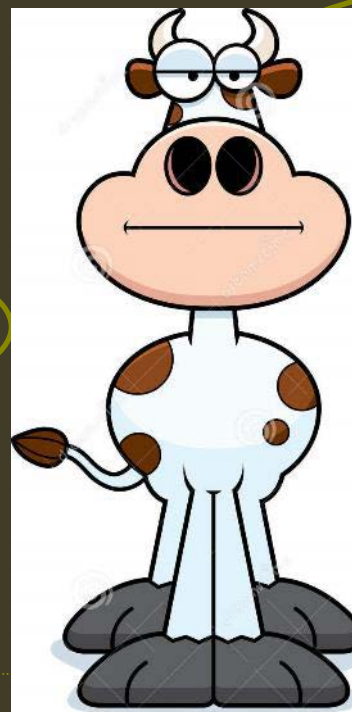


To je rastišče  
zavarovanih rastlin



To je pašnik

TO JE GERK 1320.

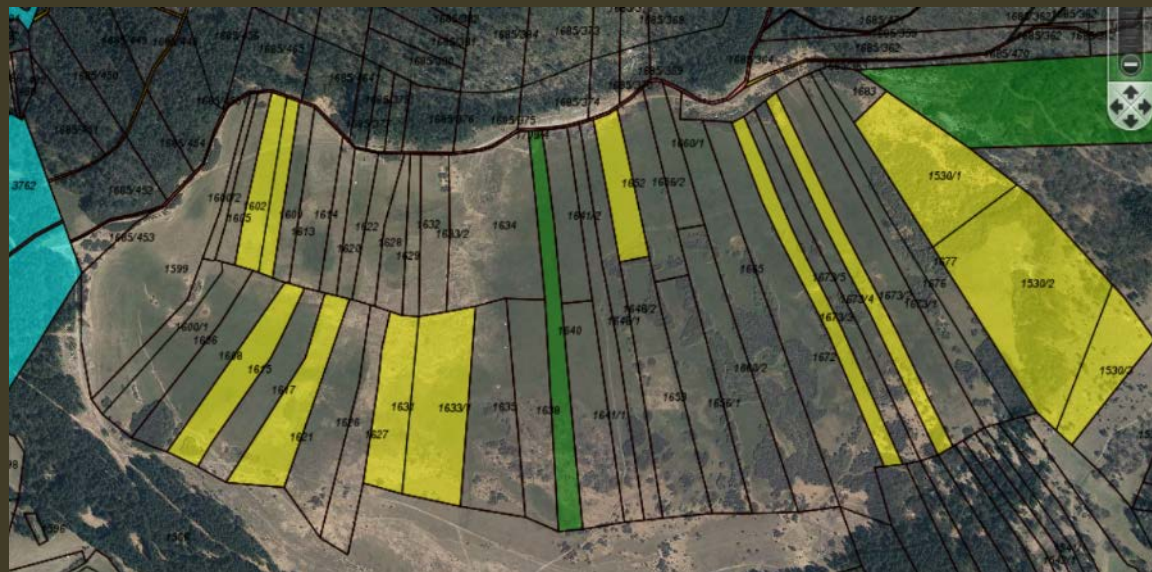




# Odkup kmetijskih zemljišč



HABITATNI TIP	V LASTI OBČINE (ha)
PRESIHAJOČA JEZERA	23 ha
VZHODNA SUBMEDITERANSKA SUHA TRAVIŠČA	21 ha
STRAŠNIČIN MRAVLJIŠČAR	2 ha
SKUPAJ	46 ha





# Čiščenje kmetijskih zemljišč v zaraščanju

HABITATNI TIP	POVRŠINA
PRESIHAJOČA JEZERA	20 ha
VZHODNA SUBMEDITERANSKA SUHA TRAVIŠČA	9 ha
<b>SKUPAJ</b>	<b>29 ha</b>





# Pogodbeno in skrbniško varstvo

- Košnja zainteresiranih kmetov skladno z pogodbenimi obveznostmi
  - do 2023 – financiranje ukrepa iz projektnih sredstev
  - do 2028 – vključevanje zemljišč v najbolj zahtevne (KOPOP) ukrepe (HAB, VTR, MET)

Komunicirali smo z najmanj 50 kmeti/upravljavci kmetijskih zemljišč/lastniki zemljišč.

Pogodbena varstva/skrbništva podpisali s 35 lastniki/upravljavci kmetijskih zemljišč.

POGODBENA IN SKRBNIŠKA VARSTVA	POVRŠINE
PRESIHAJOČA JEZERA	38 ha
VZHODNA SUBMEDITERANSKA SUHA TRAVIŠČA	64 ha košenin 30 ha pašnikov
STRAŠNIČIN MRAVLJIŠČAR	3 ha

# KMETIJSTVO IN SKUPNA KMETIJSKA POLITIKA

Na območju parka:

- 2015 v KOPOP ukrepe je vključenih 13 kmetij (203 ha)
- 2022 v KOPOP ukrepe je vključenih 39 kmetij (469 ha)
- 2023 v KOPOP ukrepe je vključenih 59 kmetij (703 ha)
  
- 2023 - Senena prireja 15 kmetij (352 ha)
- - Ekološke kmetije 36 kmetij (40 % površin)

KOPOP	ŠT. KMETIJ	POVRŠINA (HA)
Posebni traviščni habitati - HAB	56	545,44
Traviščni habitati metuljev - MET	3	4
Habitati ptic vlažnih ekstenzivnih travnikov - VTR	17	51,39





# Veliki pupek - Obnova kalov



EVROPSKA UNIJA  
EVROPSKI SKLAD ZA  
REGIONALNI RAZVOJ  
NALOŽBA V VAŠO PRIHODNOST





EVROPSKA UNIJA  
EVROPSKI SKLAD ZA  
REGIONALNI RAZVOJ  
NALOŽBA V VAŠO PRIHODNOST



PIVKA.KRAS.  
PRESIHA

Pivška  
presihajoča  
jezera  
EKOLOŠKI PIVKA

# Novi kali

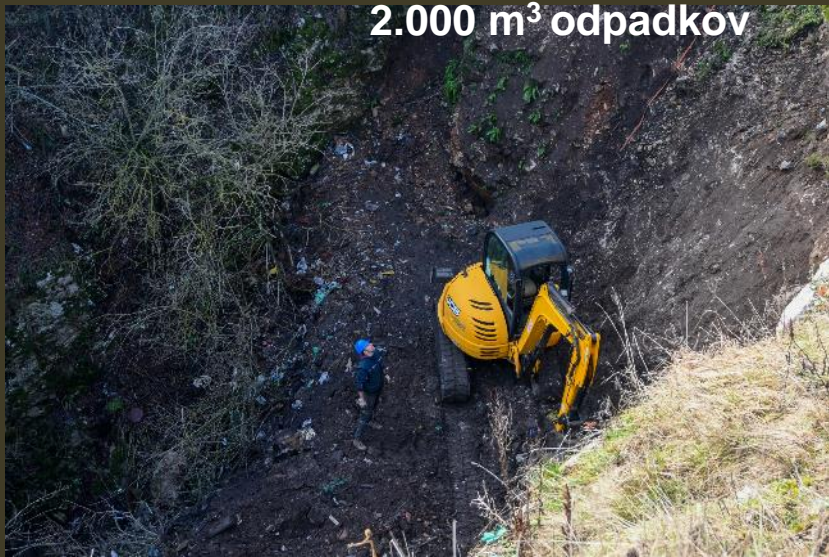


# Mali podkovernjak - urejanje zvonikov



# Čiščenje jam (Ravnica, Matijeva jama)

2.000 m<sup>3</sup> odpadkov



# Ravnica – pomembnejše objave

MEDIJ		vsebina - kdo in kaj	povezava
Primorske novice	prispevek na spletu in v tiskanem časopisu	čiščenje Ravnice	<a href="https://www.primorske.si/primorska/srednja-primorska/zacelo-se-je-ciscenje-najbolj-onesnazene-jame-v-sl">https://www.primorske.si/primorska/srednja-primorska/zacelo-se-je-ciscenje-najbolj-onesnazene-jame-v-sl</a>
Notranjsko-Primorske novice	prispevek na spletu in v tiskani verziji	čiščenje Ravnice	<a href="https://notranjskoprimorske.si/2023/01/pivka-cistijo-eno-najbolj-onesnazenih-jam-v-sloveniji/">https://notranjskoprimorske.si/2023/01/pivka-cistijo-eno-najbolj-onesnazenih-jam-v-sloveniji/</a>
Kmečki glas	prispevek v časopisu	čiščenje Ravnice	
Primorska kronika, TV Slovenija	prispevek na televiziji	čiščenje Ravnice	<a href="https://www.rtv slo.si/rtv365/arhiv/174934413?s=tv">https://www.rtv slo.si/rtv365/arhiv/174934413?s=tv</a>
Oddaja Dobro jutro, TV Slovenija	prispevek na televiziji	čiščenje Ravnice	<a href="https://www.rtv slo.si/rtv365/arhiv/174934923?s=tv">https://www.rtv slo.si/rtv365/arhiv/174934923?s=tv</a>
Dnevnik - Slovenska kronika, TV Slovenija	prispevek na televiziji	čiščenje Ravnice	<a href="https://www.rtv slo.si/rtv365/arhiv/174936214?s=tv">https://www.rtv slo.si/rtv365/arhiv/174936214?s=tv</a>
Primorska kronika, TV Slovenija	prispevek na televiziji	PIVKA.KRAS.PRESIHA - čiščenje Ravnice,	<a href="https://www.rtv slo.si/rtv365/arhiv/174938498?s=tv">https://www.rtv slo.si/rtv365/arhiv/174938498?s=tv</a>
Primorske novice	prispevek na spletu in v tiskanem časopisu	PIVKA.KRAS.PRESIHA - čiščenje Ravnice	<a href="https://www.primorske.si/primorska/srednja-primorska/med-starim-zelezom-tudi-pips-pralni-prasek-jolly-i">https://www.primorske.si/primorska/srednja-primorska/med-starim-zelezom-tudi-pips-pralni-prasek-jolly-i</a>

# Urejanje poti in Napoleonovega mostu







# Ekomuzej – vstopna točka v krajinski park



# Ekomuzej

PIVŠKIH  
PRESIHAJOČIH  
JEZER



## EKOMUZEJ

Slovenska vas 10, Pivka  
[www.pivskajezera.si](http://www.pivskajezera.si)  
[info@pivskajezera.si](mailto:info@pivskajezera.si)  
+386 |0|31 644 799



**PIVKA**

Pivška  
presihajoča  
jezera  
SLOVENIJA

Zelenikras

presihajoča  
jezera  
EKOLOGIJA PIVKA

# DRUGI PROJEKTI



Doživetja narave in opazovanja divjih živali  
Doživljaji prirode i promatranja divljih živalin



# ReNature

Sodelujemo skupaj za **zeleno** Evropo.



k-skocjanske-jame.si  
orwaygrants.si



## ReNature EEA

199 všečki • sledilci: 317

Všečkano

Pošlji sporočilo

Išči



## LIFE VARNA PAŠA



# CARNIVORA DINARICA





VSE O NEKATERIH  
 VARNOSTNIH PRAVILIH  
 PRI OBLISKU  
 VARNOSTNIH PRAVILIH  
 VARNOSTNIH PRAVILIH  
 VARNOSTNIH PRAVILIH

VSE O NEKATERIH  
 VARNOSTNIH PRAVILIH  
 PRI OBLISKU  
 VARNOSTNIH PRAVILIH  
 VARNOSTNIH PRAVILIH  
 VARNOSTNIH PRAVILIH

VSE O NEKATERIH  
 VARNOSTNIH PRAVILIH  
 PRI OBLISKU  
 VARNOSTNIH PRAVILIH  
 VARNOSTNIH PRAVILIH  
 VARNOSTNIH PRAVILIH

# ŠTEVILO LEŽIŠČ V KPPPJ

pred ustanovitvijo parka **47**



skoraj  
**600%**  
rast



po ustanovitvi parka

**277**





Ali gremo vsi v isto smer?

## Plinovod ne bo povozil krajinskega parka

Srednja Primorska 23. 04. 2022, 06.02, posodobljeno: 07. 05. 2022, 10.49

Preberi tudi komentar novinarja

Družba Plinovodi ne bo smela zgraditi plinovoda M8 Kalce-Jelšane kar čez območje krajinskega parka Pivška presihajoča jezera. Ustavno sodišče je namreč razsodilo, da člen odloka o krajinskem parku, s katerim je občina prepovedala gradnjo transportnih plinovodov čez krajinski park, ni v neskladju z ...



Vlada je od ustavnega sodišča pričakovala, da bo razveljavilo člen, ki onemogoča gradnjo plinovoda preko krajinskega parka, a tega ni storilo. Foto: Erika Kovačič



Palčko Jezero

21.01.2024 18:59

[www.pivskajezera.si](http://www.pivskajezera.si)

[tadej.kogovsek@pivka.si](mailto:tadej.kogovsek@pivka.si)