



Upravljanje z območjem Natura 2000 in ZO Goričko

Stanislava Dešnik, univ. dipl. inž. kraj. arh., 28. avgust 2023



Foto: M. Bedjanič, S. Dešnik, V. Cafuta, M.H.Adamič



Krajinski park Goričko je nastal s projektom Trideželnega parka Goričko-Raab-Őrség.

- **leta 1989** je padla Železna zavesa, ki je preprečevala stike z rojaki na drugi strani državne meje,
- **leta 1992 je bila mednarodna delavnica** o oblikovanju čezmejenega razvoja in ohranjena narava v kulturni krajini, odmaknjenost od urbanih središč in obrobnost so bili dobri temelji za sonaravni, medkulturni, čezmejni, mednarodni razvoj regije, ki je bila po letu 1919 razdeljena v 3 države in s tem 3 družbeno-ekonomske sisteme,
- **leta 1995** je bil podpisan **3-državni program CBC na Dunaju**,
- **leta 1999** je sledila sočasna izvedba 5 projektov: 1. **Inventory** (ZZ-9524/01.08/01 **01-01**) - inventarizacija in pilotsko kartiranje habitatnih tipov; 2. **Project Management, Development Strategy** (ZZ-9524/01.08/01 **01-02**) - priprava smernic za razvoj Krajinskega parka Goričko; 3. **Information Centre** (ZZ-9524/01.08/01 **01-03**) - vzpostavitev informacijskega središča Krajinskega parka in pričetki obnove gradu Grad; 4. **Tourist Infrastructure** (ZZ-9524/01.08/01 **01-04**) - turistična infrastruktura, počivališča za kolesarje (11), pojasnjevalne table Tripotje-Vsepotje, označitev kolesarskih smeri; 5. **Border Crossings** (ZZ-9524/01.08/01 **01-05**) - mejni prehodi, otroška igrišča na meji z Madžarsko,
- **leta 2002/2003** je MOP vodil projekt za ustanovitev Krajinskega parka Goričko: **Join the Nature park Development**, Pomurje Region, Service Contract for European Community External Aid No. SI-00.08.01,
- **leta 2003, 9. oktobra** je vlada RS z uredbo razglasila Goričko za Krajinski park. Bil je petek, novica je prišla ob 13:00. V projektu je bilo izvedeno kartiranje vseh negozdnih habitatov, obnovljeni so bili prostori v gradu, v projektu je sodelovalo čez 100 ljudi na številnih in raznolikih delavnicah, osnutek načrta upravljanja,
- **leta 2004** je bil ustanovljen **Javni zavod Krajinski park Goričko**,
- **1. septembra 2005** je z delom na gradu Grad pričel Javni zavod, z redno zaposlenim direktorjem in VN svetnico ter 3 zaposlenimi na projektu Phare CBC; Živeti z Naturo 2000 na Goričkem.





Javni zavod Krajinski park Goričko je v 18 letih delovanja izvedel čez 20 projektov kot vodilni ali pridruženi partner

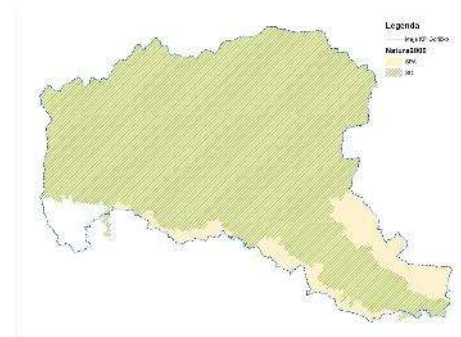
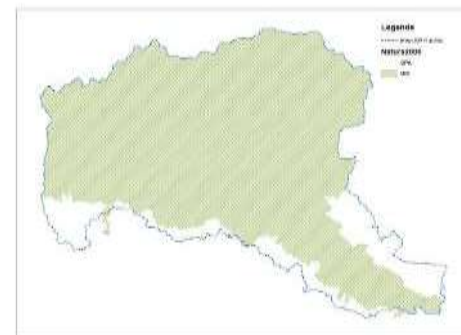
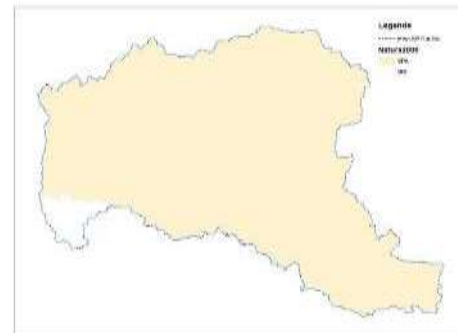
1. Živeti z naturo 2000 na Goričkem, Phare CBC (ZRSVN)
2. S konjsko vprego po Goričkem, Phare CBC, JZKPG
3. Po evropski Zeleni vezi med Avstrijo in Slovenijo – nordijska hoja (Phare SLO-AT), ZZV
4. "Bukovniško jezero - Prebujajoča se lepota", Phare CBC, občina Dobrovnik
5. Strokovne podlage za načrt upravljanja s povodjem Ledave in Ledavskim jezerom, Interreg IIIA,
6. Ekoremediacije Male Krke, Interreg (SP SI-HU-HR). PRA
7. Ohranimo pticam življenjski prostor (Interreg IIIA -SLO-AT), Goričko društvo za lepše vütro
8. Cesta stražarjev, Interreg IIIA, občina Hodoš
9. Green Belt, Interreg, Cadses, Landesgesellschaft Thüringen
10. Promoviranje narave z izobraževanjem interpretatorjev narave, Leonardo da Vinci program, JZ KPG
11. TourKult - klavir v koncertnem salonu- projekt SI-AT (parter je bila občina Grad, mi smo uporabnik - namen vzpostaviti kulturne prireditve)
12. Rokodelska akademija, SI-HU 2007-13, Občina Veržej (tkalnica, roll upi v delavnicah)
13. Porabje in Goričko - povezana v kulturi, Sosed k sosedu, SI-HU 2007-13, Razvojna agencija Slovenska krajina, Madžarska (oprema za kino pod zvezdami, 200 stolov..)
14. Krajina v harmoniji, SI-HU 2007-13, Narodni park Órség (oprema za košnjo, za sirarno, inventar metuljev, zemljevid 3-parka)
15. Rokodelska akademija II, SI-HU 2007-13, Občina Veržej (stojnice, zemljevid rokodelcev)
16. Visokodebelni biseri, Upkač, SI-HU 2007-13, RRA Mura (obnovljena soba za razstavo, stiskalnica jabolk, sadovnjak)
17. Mura Raba TV
18. Promoting the ecological network in the European Green Belt, GreenNet, Landesgesellschaft Turingen (strokovne podlage za revitalizacijo Kučnice, roll upi)
19. Gorički Travniki, EGP, pokošenih 80 opušenih travnikov, roll upi, film, igre
20. GreenExercise, SI-HU 2014-2020, Narodni park Órség, igrišče v grajskem parku
21. 321go, SI-AT 2014-2020, J:Opera, obnova grajske kapele, razstava
22. Gorička krajina, Vzdrževanje kmetijske krajine za ptice in metulje na Goričkem, JZ KPG
23. LIFE NATURAVIVA, Biodiverziteteta - umetnost življenja, NIB
24. LIFE for SEEDS, Ohranjanje prioritetenih travniških habitatnih tipov v Sloveniji z vzpostavitvijo semenske banke in obnovo in situ (LIFE FOR SEEDS, LIFE20 NAT/SI/000253), DOPPS





Natura 2000 Goričko

Koda območja	Ime območja	Vrsta varovanega območja	Površina območja [km ²]	Delež območja v KPG [%]
SI 3000221	Goričko	posebno ohranitveno območje (POO)	448,22	96,88
SI 5000009	Goričko	posebno območje varstva (POV)	402,03	86,89



- travniških površin (v ha); **5.898 ha (raba tal 1300 - konec l. 2022) oz. 12 % KPG.**
- **24** kvalifikacijskih vrst živali, eno kvalifikacijska vrsta rastline in **7** habitatnih tipov



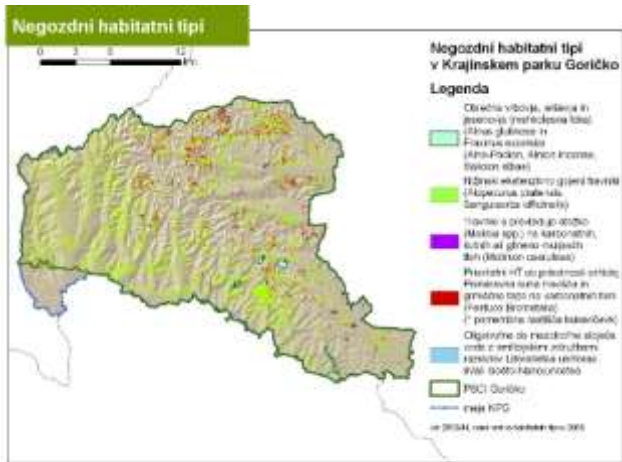
Za ohranjanje narave pomembni dosežki z izvedbo ukrepov v projektih in zbirka podatkov o stanju narave:

- 2002-2003: Join the Nature park Development:** kartiranje vseh negozdnih habitatov na celotnem območju začrtane meje Krajinskega parka Goričko,
- 2007:** Strokovne podlage za načrt upravljanja s povodjem Ledave in Ledavskim jezerom, 2006: idejni načrt s predlogi za revitalizacijo rečnih strug Ledave in Lukaj potoka, omilitveni ukrepi za zmanjšanje vnosa hranil iz razpršenih virov, predlogi za izboljšanje ekološkega stanja vodnega zadrževalnika Ledavsko jezero,
- 2009 -2012: Krajina v harmoniji:** rekartiranje negozdnih habitatnih tipov vzhodnega dela KPG, čezmejni inventar dnevni metuljev, usmeritve za trajnostno rabo habitatov kvalifikacijskih vrst mravljiščarjev in habitatnih tipov Natura 2000 v KPG ter določitev zgoščin jedrnih populacij; nakup opreme za košnjo, nakup opreme za prvo kmečko sirarno na Goričkem, zemljevid 3-parka, Animacijska strategija za govedorejce in rejce drobnice za vzrejo mlečnih pasem,
- 2011-2014:** Visokodebelni biseri, Upkač: kolekcijski sadovnjak starih sort jablan, jabolane za novorojence, obnovljena soba na gradu z razstavo, nakup premične stiskalnice za jabolka,
- 2011-2014:** Promoting the ecological network in the European Green Belt, GreenNet: strokovne podlage za revitalizacijo mejne Kučnice, prenos mednarodnih izkušenj pri urejanju tekočih voda, dožemanje krajine,
- 2015-2016:** Gorički Travniki: Ekološka raziskava nekaterih vrst metuljev in učinkov KOP-MET ukrepov na Goričkem v letu 2015; monitoringi: smrdokavra, prepelica, bičje trstnica, rjavi srakoper, veliki skovik; Ugotavljanje in spremljanje stanja dveh NATURA 2000 habitatnih tipov ekstenzivnih travišč: 6210 (*) in 6510; s košnjo obnovljenih 80 ha opuščeni travnikov, odkup 4,6 ha NV Bejčin breg v last RS, kompostiranje biomase s travnikov poraslih z ITV, v KOPOP MET vključenih 55 KMG, predavanja, predstavitve, film, anketa, igre,

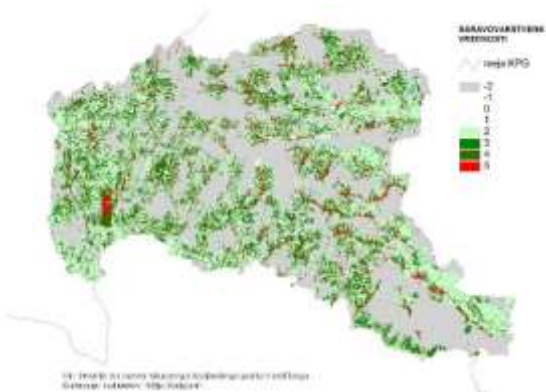




Podatki kartiranja negozdnih habitatov 2002 - 2012



- leta 2002-2003 so bili kartirani negozdni habitat po celotnem območju KPG
- leta 2012 so bili kartirani negozdni HT v vzhodnem delu KPG in Narodnem parku Ōrség





7. 2017-2022: Goriška krajina, Vzdrževanje kmetijske krajine za ptice in metulje na Goričkem

IZVEDENI NARAVOVARSTVENI UKREPI:

- 56 ha zemljišč odkupljenih v last Republike Slovenije z rabo namenjeno ohranjanju habitatov in vrst,
- 106 ha z 2-3 kratno košnjo in spravilom biomase v treh letih obnovljenih travnikov,
- 79 ha travnikov z izboljšanimi življenjskimi pogoji za hribskega škranca, velikega skovika in metulje,
- 400 postavljenih lovnih prež za ptice na travnikih,
- 950 starih, visokoraslih jablan in hrušk obnovljenih z rezjo in odstranitvijo bele omele,
- 50 habitatnih dreves z dupli za gnezdenje ptic dolgoročno ohranjenih s pogodbami o varstvu,
- 1600 posajenih jablan v 54 travniških, visokodebelnih sadovnjakih za ptice,
- 40 posamič posajenih sadnih dreves na izpostavljenih mestih za pevska mesta ptic,
- zasaditev 3.000 m grmovno-drevesnih mejic med travniki za netopirje, metulje in ptice,
- 40 obrezanih glavatih vrb za hrošča puščavnika,
- 50 zasajenih belih vrb za hrošča puščavnika,
- pašnik za rastlinojede živali, osle,
- 120 obročkanih dreves za življenjski prostor škrlatnega kukuja,
- namestitev 9 netopirjem prijaznih svetil na sakralne objekte,
- čiščenje netopirskega gvana v cerkvah in namestitev zaščitne opreme in polkna na 2 zvonikih,
- ohranjeno ketišče netopirjev v nekdanji šoli v Kančevcih,
- stalna razstava preživetih z netopirji v nekdanji šoli v Kančevcih,



Obnova travnikov na 106 ha, odkup 56 ha v last RS



Dolenci
Maj 2015

September 2021





3 km novih mej in 25 mejic v pogodbi o varstvu (1 ha oz. dolžine 2.100 m), 27 ha viskodebelnih sadovnjakov, zasajenih 1600 dreves v 61 vaseh pri 179 lastnikih in 40 posamičnih dreves





950 dreves - obrezanih in odstranjena bela omela





50 habitanih dreves - pogodba o varstvu za velikega skovika





400 lovnih prež za ptice na travnikih





7 ha travnikov pogodbe o varstvu, 1 ha odkup in obnova travnika za hribskega škrjanca



Alen Ploj



večletni prahi



enoletni prahi



travniki



njivah ozimnega žita

Gnezda smo našli na:



2 ha travnikov z belo vrbo, 40 obrezanih in 50 novo zasajenih belih vrb za puščavnika





29 ha pogodbe o varstvu travnikov, 18 ha odkup 30 ha obnova za mravljiščarje;
3 ha pogodbe o varstvu, 2 ha odkup in obnova za travniškega postavneža





pogodba o varstvu netopirjev v stari šoli, odstranitev mrež na 3 cerkvah, prijazna svetila na 13 objektih, 7 čistilnih akcij gvana, razstava Preživetji z netopirji





7. 2017-2022: Goriška krajina, Vzdrževanje kmetijske krajine za ptice in metulje na Goričkem

IZVEDENI NARAVOVARSTVENI UKREPI:

- **tri tematske poti** za doživetje krajine z razlago o življenjskem krogu in prostoru ciljnih vrst in habitatov; Pot čuka in puščavnika v Nuskovi, Pot po dolini travnikov v Budincih, Pot metuljev v Motvarjevcih,
- **48 naravoslovnih vodenj** za učence, dijake in splošno javnost,
- sklenjene **pogodbe o varstvu za 50 habitatnih sadnih dreves z dupli**, za **120 obročkanih dreves** v gozdu za škrlatnega kukuja, za **120 travnikov** s pozno košnjo, (skupno število sklenjenih **pogodb s 600 lastniki zemljišč**),
- raziskave in popisi biologov za favno (ptice, metulji, hrošči, netopirji) in habitate (flora); pred pričetkom in po izvajanju ukrepov; **340 ha** travnikov opredeljenih kot primernih za metulje mravljiščarje, **70 ha** popisanih habitatov,
- izboljšana **spletna stran** in dodane nove vsebine,
- **9 novičnikov** v slovenskem in angleškem jeziku, knjižica Goriška krajina,
- **5 posnetih video portretov** ciljnih vrst; netopirji, ptice, travniki,
- **štirje zaposleni za določen čas** v projektu in v izvedbo projekta vključeni **vsi redno zaposleni**.

Predstavitev projekta na zaključni konferenci:

https://docs.google.com/presentation/d/1yk7a4TJle4sRN_Wlot8XuRY88I_wvxyIICJw9JwpMUo/e/dit?usp=sharing





Pot cvetočih travnikov, Pot metuljev, Pot čuka in puščavnika





Za prihodnost ohranjanja narave projekt LIFE for SEEDS

8. **2021-2026**: LIFE for SEEDS, Ohranjanje prioritetnih travniških habitatnih tipov v Sloveniji z vzpostavitvijo semenske banke in obnovo in situ (LIFE FOR SEEDS, LIFE20 NAT/SI/000253)

- semenska banka značilnih **vrst treh**, na nivoju EU, prioritetnih habitatnih tipov: suhi travniki z orhidejami, volkovija ter presihajoča jezera,
- **12.000** vzorcev semen (akcesij) vsaj 300 vrst rastlin z omenjenih treh habitatnih tipov,
- obnova **74,1 ha travnikov** na sedmih območjih Natura 2000 (Notranjski trikotnik, Goričko - 8 ha, Julijske Alpe, Drava, Krimsko hribovje – Menišija, Ljubljansko barje, Škocjanski zatok,
- zasnova treh varstvenih ukrepov za pridelavo avtohtonega semenskega materiala in obnovo travišč, ki bodo vključeni v nacionalno kmetijsko politiko po letu 2027,





Načrt upravljanja KP Goričko, NUG 21-25



V okviru rednega dela je JZ KPG sočasno s projekti in v njih zbranih podatkih, strokovnih podlagah ter usmeritvah, pripravljala Načrt upravljanja Krajinskega parka Goričko, vse od začetka že 2006.

3. junija 2021 je NUG 21-25 potrdila Vlada RS z Uredbo. NUG velja do konca 2025.

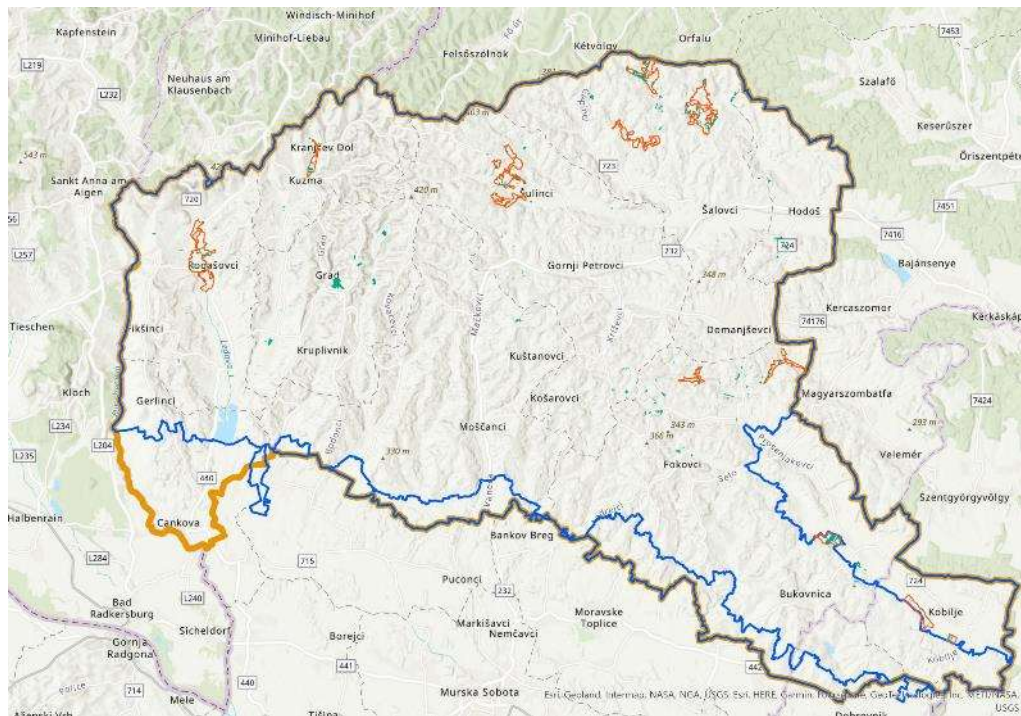
JZ KPG nadaljuje z zastavljenimi cilji in izvedbo ukrepov v vseh navedenih projektih in trenutno upravlja z **90 ha** kmetijskih zemljišč v lasti Republike Slovenije, od tega ima **11 ha** kmetijskih zemljišč v zakupu od Sklada kmetijskih zemljišč. Naravovarstveni ukrepi se zvečine nanašajo na kvalifikacijske, Natura 2000 travniške habitate, dva visokodebelna sadovnjaka, mejice in z gozdnim drevjem zaraščene dele travniških parcel ter nekaj manjših rastišč zavarovanih vrst.

Ukrepe izvajajo redno zaposleni delavci z opremo nabavljeno s sredstvi iz projektov, zunanji izvajalci po pogodbi in zasebniki po pogodbi o skrbništvu. Sklenjene pogodbe o varstvu v projektu Gorička krajina veljajo do januarja 2027 in je po 2022 izvajanje ukrepov v breme lastnikov ali obdelovalcev po letu 2021, ko so bila izplačana vsa sredstva.





Zgoščine, jedrne populacije v NUG 21-25



V načrtu upravljanja Krajskega parka Goričko (KPG) je:

- določen režim in pravila rabe travnikov na **10 območjih oz. ti. zgoščinah** Krajskega parka Goričko. To so ožja območja strnjениh površin travnikov v k.o. Sv. Jurij, Rogašovci, Nuskova, Serdica, Kuzma, Matjaševci, Ženavlje, Šulinci, Neradnovci, Markovci, Budinci, Dolenci, Lončarovci, Središče, Motvarjevci in Kobilje.

1. zgoščine: **skupaj 491 ha (vse rabe)**
2. trajni travniki: **287 ha**
3. Natura 2000 kvalifikacijski travniki: **235 ha**
4. Natura 2000 HT, **podatki 2002***:

FFH 6210 = 13,3 ha

FFH 6410 = 33,7 ha

FFH 6510 = 188 ha

4. ha v upravljanju JZ KPG neposredno:

90 ha

5. oddani ha po pogodbi o skrbništvu drugim za 5 let:

Preglednica 5. Površina in število zemljišč v upravljanju JZ KPG (na dan 30. septembra 2020).

Lastnik in upravljanje	Trajanje upravljanja	Površina (ha)	Število KO	Število parcel
RS – dokončno JZ KPG	s sklepom o ustanovitvi	8,3	1	7
	s sklepom vlade z dne 6. novembra 2018	22,1	12	87
	s sklepom vlade * z dne 5. novembra 2019	5,1	2	31
	s sklepom vlade z dne 23. junija 2020	52,0	28	336
skupaj		86,2	32	460
RS – v zakupu od SKZG RS	začasno – zakupna pogodba	14,6	12	62
fizična ali pravna oseba	začasno – sporazum	2,8	5	16
skupno		104,65	33	538

*Op.: dejanska vrednost skupnih površin v dokončnem upravljanju odstopa od seštevka površin v sklepu vlade zaradi menjalne pogodbe 2020.



Zgoščina, naravna vrednota državnega pomena

Budinci - Bejčin
breg, EŠ: 7429





Komunikacija s kmetkami in kmeti v 2023



V načrtu upravljanja Krajinskega parka Goričko (KPG) je:

- določen režim in pravila rabe travnikov na **10 območjih oz. ti. zgoščinah** Krajinskega parka Goričko. To so ožja območja strnjениh površin travnikov v k.o. Sv. Jurij, Rogašovci, Nuskova, Serdica, Kuzma, Matjaševci, Ženavlje, Šulinci, Neradnovci, Markovci, Budinci, Dolenci, Lončarovci, Središče, Motvarjevci in Kobilje.

V času vpisa zbirnih vlog z zahtevki za leto 2023 so zaposleni v Javnem zavodu Krajinski park Goričko (JZ KPG) skupaj s svetovalci iz Kmetijsko gozdarske zbornice Slovenije - zavoda Murska Sobota **v mesecu marcu in aprilu izvedli 10 predstavitev režimov rabe travnikov v zgoščinah in vpisa Natura 2000 plačil**. Vabila so bila poslana 730 osebam, ki imajo znotraj zgoščin v lasti travnik ali so nosilci travniškega GERK-a. Od 730 oseb se je predstavitve udeležilo 134 oseb oziroma **18 % oseb**, ki so prejele vabilo. Preko telefonskih klicev smo razgovore o režimu in Natura 2000 plačilih dodatno opravili še s približno 25 osebami.



V Sloveniji je Natura 2000 vpisalo 219 KMG na 293,19 ha, od tega v **KPG 171 KMG na 223,5 ha**. JZ KPG je vpisal **15 ha 32 ar, 99 m²**.

V avgustu 2023 se je spremenil Strateški načrt SKP 21-27.



Dejstva in dosežki v 18 letih delovanja javne službe

- park je nastal s projekti EU, ni bil podarjen temveč priborjen,
- strateško odkupovanje zemljišč po ZON (predkupna pravica) s sredstvi SKZG in projektnimi sredstvi,
- projektno delo je oblikovalo redno delo in usposobilo redno zaposlene na mnogih področjih,
- projektna sredstva so omogočila investiranje v opremo, razstavne prostore središča za obiskovalce, delovne prostore, sklepanje pogodb o varstvu in skrbništvu,
- komuniciranje je časovno zahtevno, smiselno kadar se ponudi izvedba ukrepa in je na voljo dovolj usposobljenih sodelavcev,
- NUG omogoča dodatne zaposlitve za nedoločen čas,
- soupravljanje kulturnega spomenika in narave v ZO ima prednost nagovarjanja javnosti.





JZ KPG - ekstenzivna kmetija; KMG MID: 100936094, 97 GERK-ov

JAVNI PREGLEDOVALNIK
GRAFIČNIH PODATKOV MKGP

PODATKI ISKANJE REZULTATI

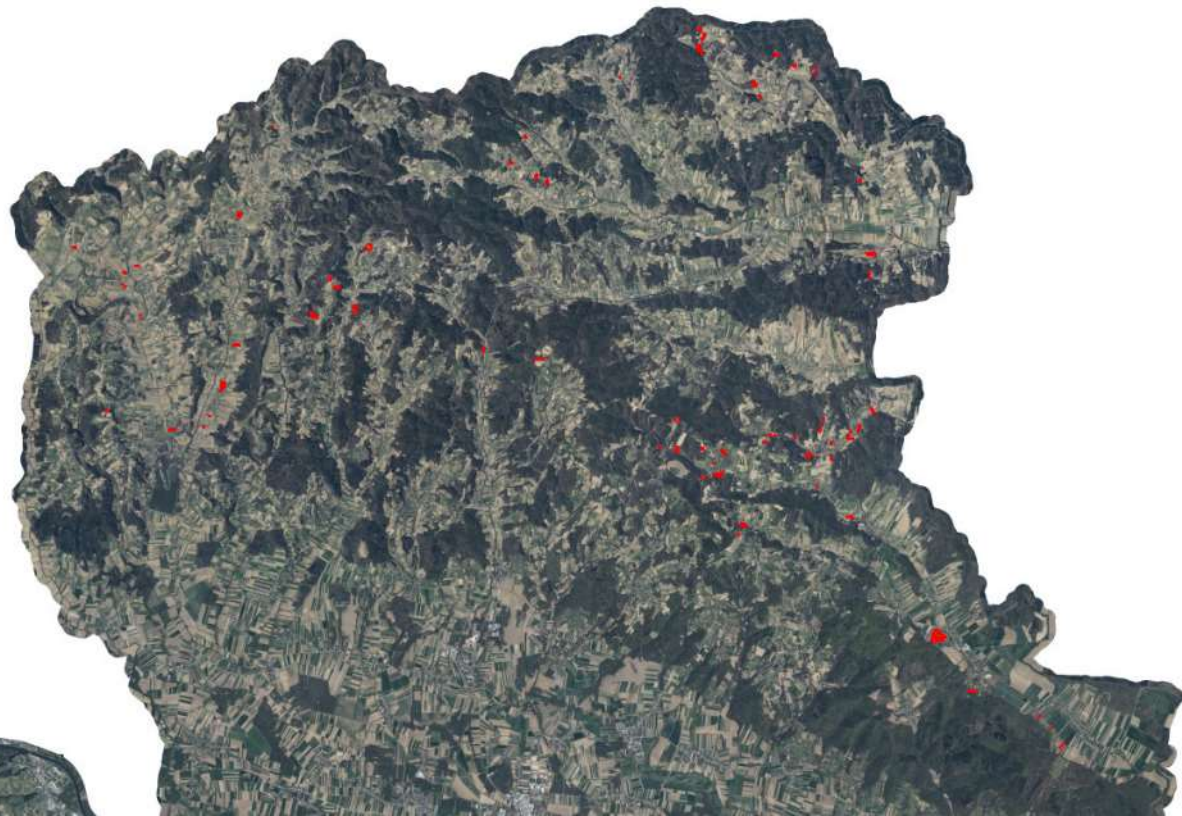
KMG: 100936094 X

KMG: 100936094

GERK-PID	BLOK_ID	RABA	DOMAČE IME	POVRŠINA[M2]	NUP [M2]	P	N
601675	11788918	1300(T) Trajni travnik	BRITOF	12092	12092	35	
889870	11936581	1300(T) Trajni travnik	KANJOV BREG	7410	7410	27	
1120186	11936588	1300(T) Trajni travnik	LEŠČE	3173	3173	28	
1121050	11936491	1300(T) Trajni travnik	G. SLAVEČI 564	1066	1066	25	
1162151	12013646	1300(T) Trajni travnik	ŠARICE	2159	2159	23	
1179713	11936513	1300(T) Trajni travnik	G. SLAVEČI 555	1571	1571	25	
1381489	11936945	1300(T) Trajni travnik	BREG-SULINCI 1124	6883	6883	34	
1381891	11936476	1300(T) Trajni travnik	VIDONCI 494	16689	16689	34	
1594530	11857063	1300(T) Trajni travnik	VAGAŠ	5874	5874	31	
1664528	11806828	1300(T) Trajni travnik	KOLTAJI	4354	4354	32	

1 2 3 4 10

PODATKI OMD ZA KMG 100936094
Ali je KMG razvrščen v območje OMD?





175,790
175,700
175,650
175,600
175,550
175,500
175,450
175,400
175,350
175,300
175,250
175,200
175,150

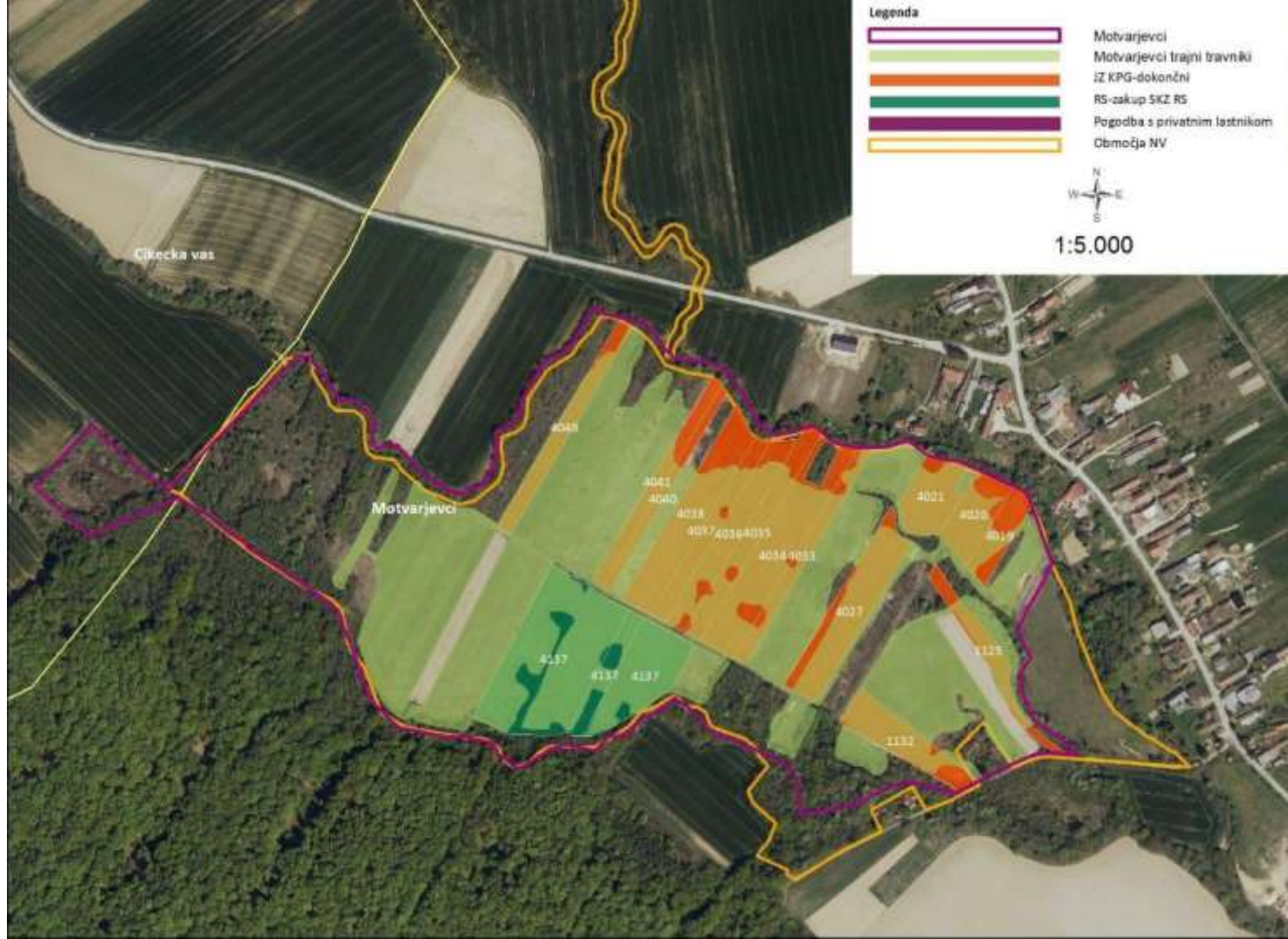
Legenda

- Orto-foto
- Mreža 100x100
- RABA *
- GERK

0 20 40 60 120 m

N
Viri: MKGP
Datum tiska:
26.08.2023
Avtor: MKGP

* Evidenca dejanske rabe
kmetijskih in gozdnih zeml



GRAD 191,9264 GRAD

Legenda

Orto-foto

Mreža 100x100

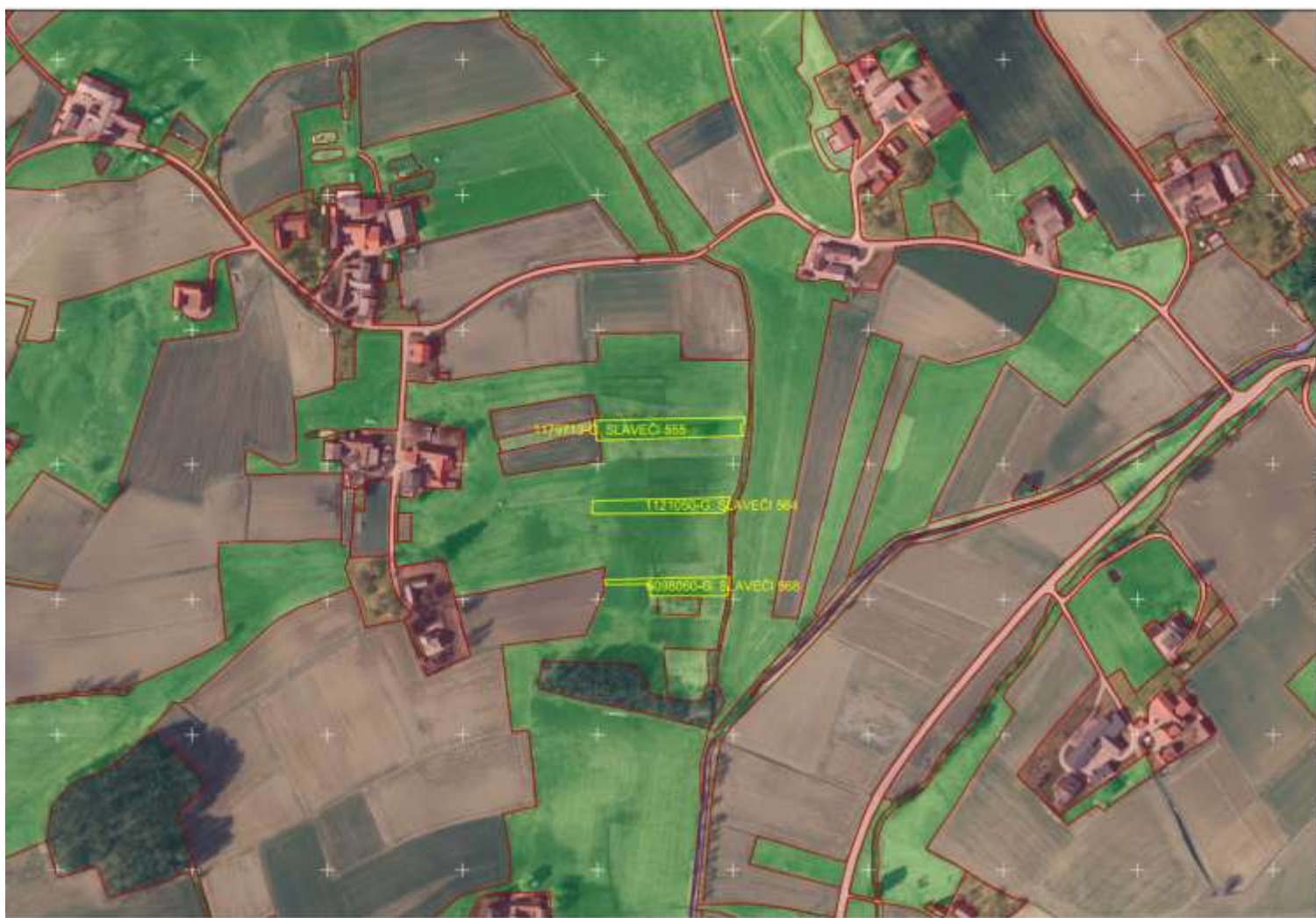
RABA *

GERK

0 20 40 60 120 m



Viri: MKGP
Datum tiska:
26.08.2023
Avtor: MKGP



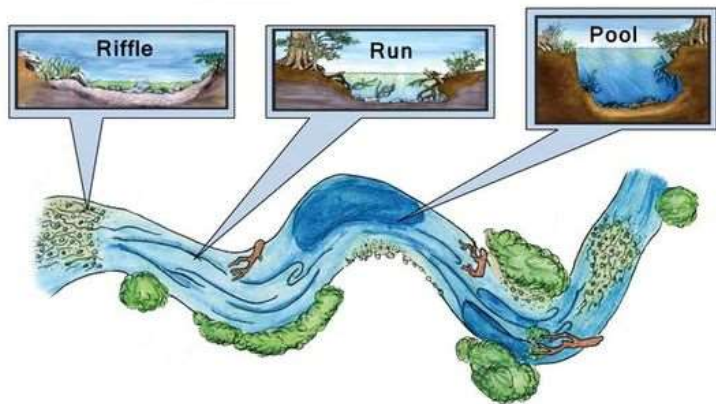
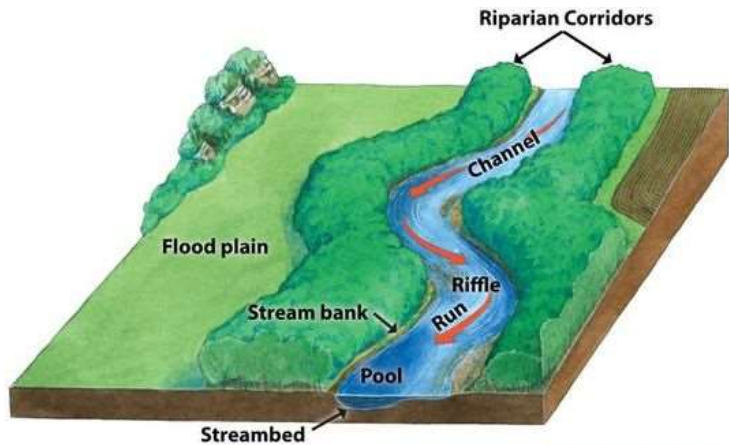


Izzivi

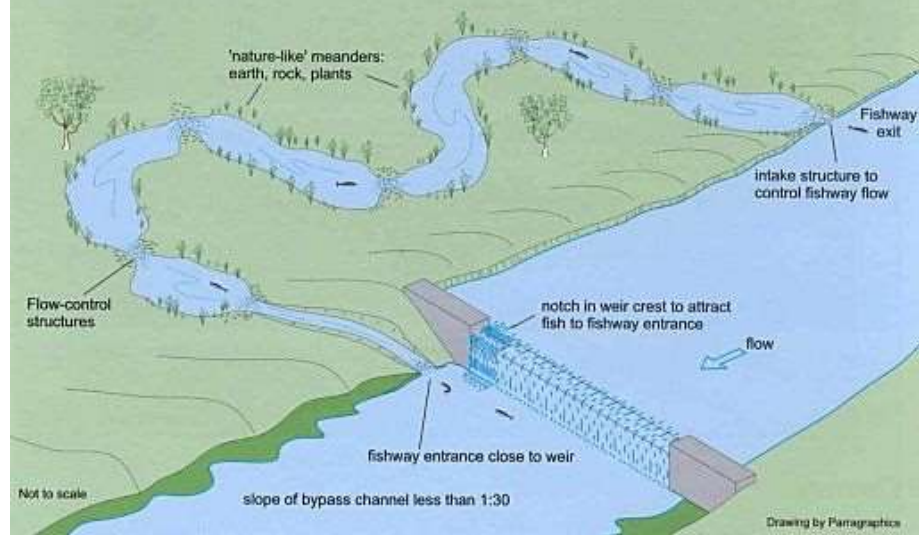
- priprava novega NUG 26-31,
- nadaljevanje zbiranja podatkov za merjenje učinkov izvajanja ukrepov - monitornigi na čezmejni, državni, regionalni, lokalni ravni?
- prostorsko načrtovanje kmetijske rabe tal, povezovanje HT, načrt zelene infrastrukture, komasacije zemljišč,
- dogovor s kmeti o tem, kje je nujno dele narave ohraniti in kje vzpostaviti nazaj, zato da bodo delovale ekosistemske storitve in bodo vplivi podnebnih sprememb manjši,
- upravljanje z zemljišči v lasti RS - JZ KPG : SKZG - upravljanje delov narave v javnem interesu državljanov s proračunskimi sredstvi, NV vrednotenje zemljišč ZRSVN,
- ustanoviti SKLAD ZA NARAVO SLOVENIJE in privabiti donatorje za upravljanje narave,
- višje plače za zaposlene, ki fizično izvajajo NV ukrepe ob vsakem vremenu.



Krajinski načrti za naravo in krajino, zeleno-modra infrastruktura vodnega sveta



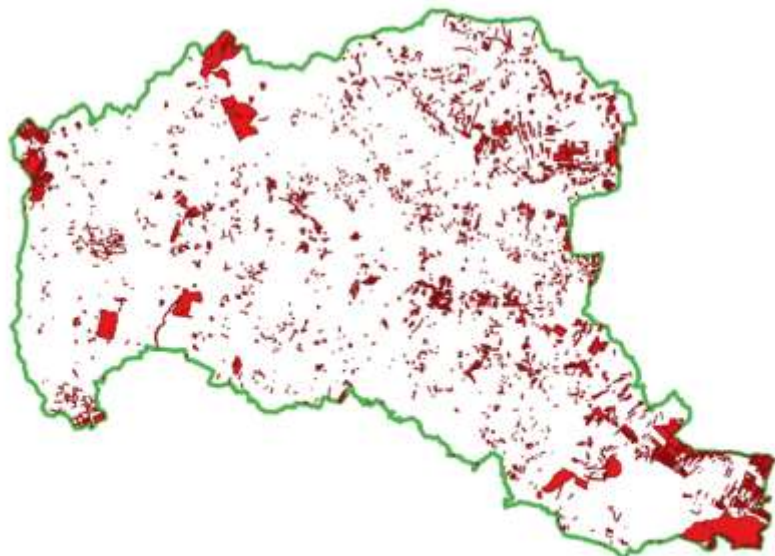
Conceptual layout of a bypass fishway





Zemljišča v lasti RS za naravo v KPG

zemljišča v upravljanju SKZG, 2022



0 10 20 km



zemljišča v upravljanju JZ KPG, 2022



0 10 20 km



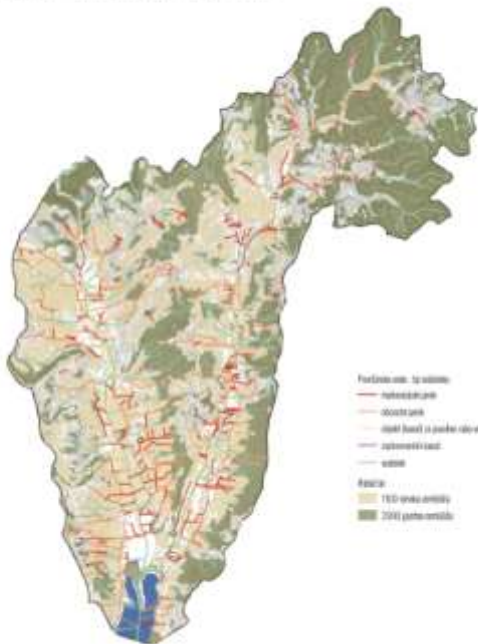


STROKOVNE PODLAGE ZA PRIPRAVO KRAJINSKE ZASNOVE V LUČI UKREPOV ZA OMILITEV PODNEBNIH SPREMENB IN IZBOLJŠANJA EKOSISTEMSKIH STORITEV -
PREDLOG ZA VKLJUČEVANJE EKOSISTEMSKIH STORITEV V POMEMBNE DOKUMENTE
PILOTSKO OBMOČJE : PRISPEVNO OBMOČJE REKE LEDAVE IN LUKAJ POTOKA NAD ZAJEZITVIJO V KRAŠČIH V KRAJINSKEM PARKU GORIČKO

STUDIJSKI
PROJEKT

IZBRANI NARAVNI VARNOSTNI STORITEVI V KRAJINSKI ZASNOVI
PREDLOG ZA VKLJUČEVANJE EKOSISTEMSKIH STORITEV V POMEMBNE DOKUMENTE
PILOTSKO OBMOČJE : PRISPEVNO OBMOČJE REKE LEDAVE IN LUKAJ POTOKA NAD ZAJEZITVIJO V KRAŠČIH V KRAJINSKEM PARKU GORIČKO

6.2.10 Povzračsko vodje glede na tip vodotoka s prikazom rob



**iluzija vizije ?
ali resničnost
prihodnosti ponuja
krajinsko načrtovanje
z vključevanjem vseh
in družbenim
dogovorom med
deležniki**





VABILO



REPUBLIKA SLOVENIJA
MINISTRSTVO ZA NARAVNE VIRE IN PROSTOR



SKUPNOST NARAVNIH PARKOV
Slovenije



Tradicionalno sveži!

61. MEDNARODNI
KMETIJSKO-ŽIVILSKI SEJEM
26. - 31. 8. 2023. Gornja Radgona



URČAVA PARTNER



HALA A RAZSTAVNI PROSTOR 105