

Praktične izkušnje pri izvajanju presoje sprejemljivosti vplivov planov na varovana območja

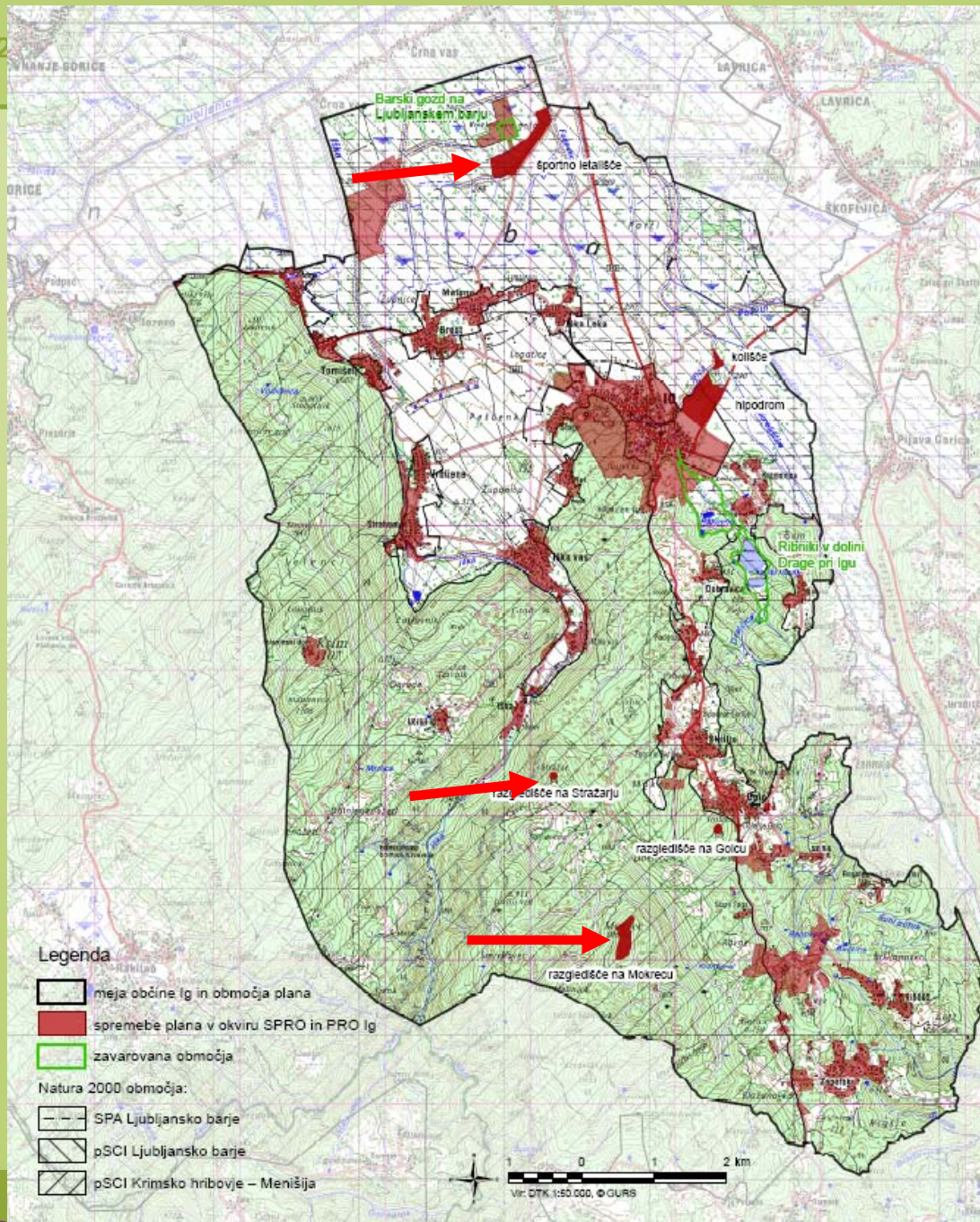
Mladen Kotarac, univ. dipl.biol.



Pravočasno sodelovanje med pripravljalci in načrtovalci prostorskega akta in izdelovalci Okoljskega poročila in Dodatka za varovana območja...

Le redki izdelovalci Okoljskih poročil so sami (brez podizvajalcev oz. specialistov) sposobni zagotoviti ustrezno presojo, v primeru kompleksnih presoj pa nihče...

Presoja se plan v CELOTI, en sam nesprejemljiv poseg pomeni nesprejemljivost celotnega plana...

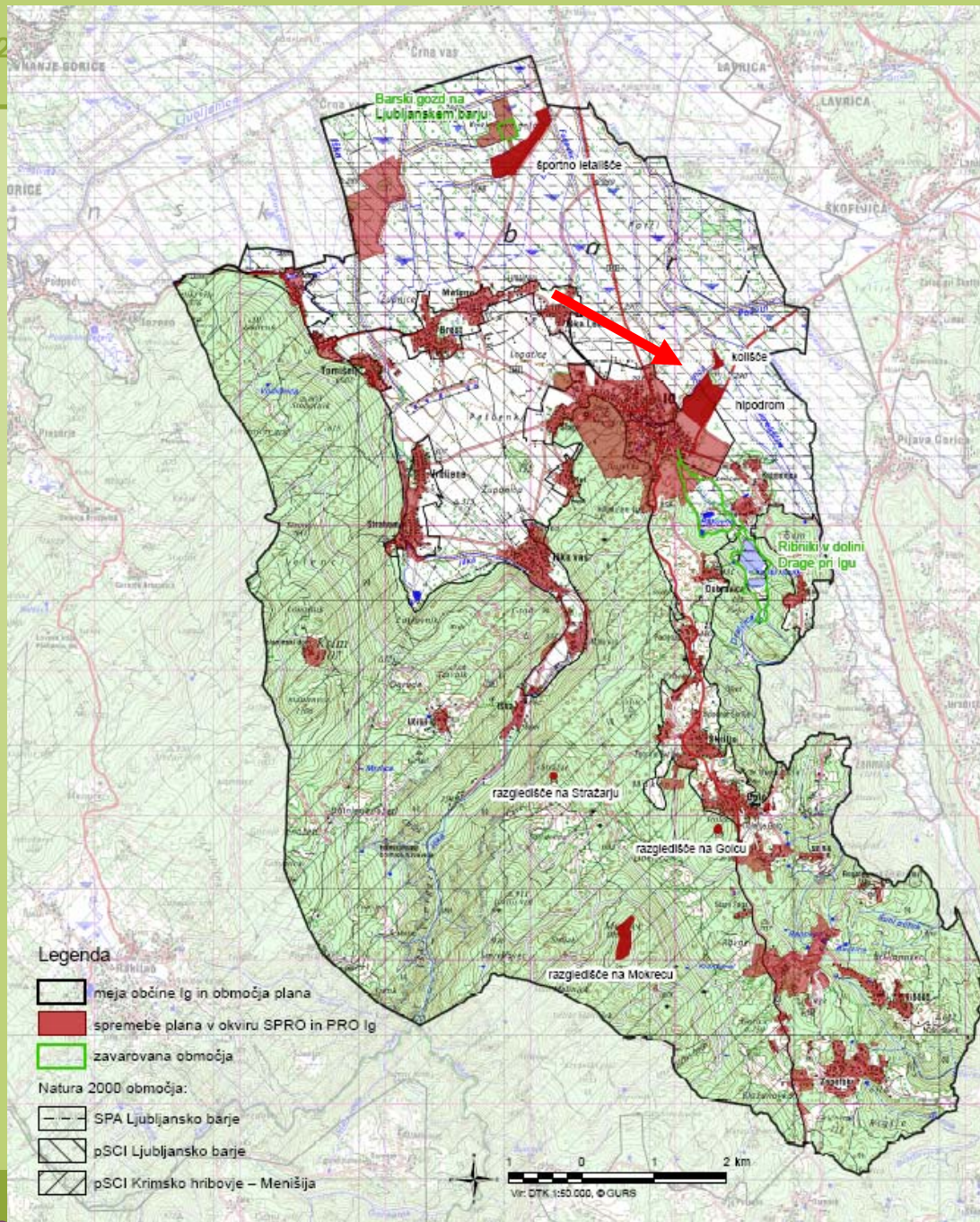


Za ustrezno presojo plana ali posamičnega posega je skoraj vedno potrebno terensko delo, ki ga je mogoče opraviti le v ustrezni sezoni...(torej ne pozimi ;-)




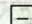


Verjetnost, da bo poseg zahteval obsežnejše
omilitvene ukrepe ali bo ocenjen kot
nesprejemljiv, je večja v primeru manjših
varovanih območij...

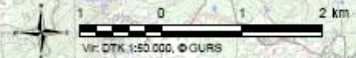
Presoja sprejemljivosti izdelana v okviru
okoljskega poročila za SPRO lahko odločitev o
sprejemljivosti prestavi na presoje v okviru
prostorskega reda...

Sprejemljivost posameznega posega je lahko pogojena z ustreznimi omilitvenimi ukrepi (čas, denar)...



Legenda

-  meja občine Ig in območja plana
 -  spremembe plana v okviru SPRO in PRO Ig
 -  zavarovana območja
- Natura 2000 območja:
-  SPA Ljubljansko barje
 -  pSCI Ljubljansko barje
 -  pSCI Krmsko hribovje – Menišija



Običajni recept za težave v prostorskem načrtovanju:

“Zahtevamo TO, TUKAJ, TAKO in TAKOJ...”