



ZAVOD za GOZDOVE
SLOVENIJE

Območna enota Brežice



LIFE04NAT/SI/000240

NATURA 2000 v Sloveniji – upravljavski modeli in
informacijski sistem



ZAKUP STARIH HRASTOV v gozdu Dobrava pri Brežicah

Mag. Hryoje T. Oršanič,

Jože Gerjevič





Working with people

“All nature conservation is at its basic level people management”

“If you cannot work with people, you cannot effectively manage nature conservation!”





Sodelovanje ZGS OE Brežice

- Projektni partner - sodelovali smo (+ -) pri skoraj vseh projektnih akcijah.
- **B1- PURCHASE OF OLD TREES AND TREES WITH HOLLOWES IN THE DOBRAVA FOREST (ODKUP DREVES)**





Ideja/cilj/namen

- **Namen akcije** je "animacijsko promocijski" z željo po boljšem zagotavljanju možnosti za gnezdenje srednjega detla
- Odkupiti/zakupiti/najeti... **100** (v začetku 150) primernih dreves za gnezdenje srednjega detla in izplačati primerno nadomestilo (170 EUR/10 let (ali (po možnosti) več))
- **Pripraviti mrežo** enakomerno porazdeljenih primernih gozdnih parcel in z lastniki na njih poiskati primerna drevesa



Stanje

- Drobno posestniška struktura lastništva (postopek denacionalizacije še ni zaključen)
- Debeljaki neenakomerno razporejeni po površini
- Veliko lastnikov gozdov je državljanov Republike Hrvaške
- Povprečna starost lastnikov gozdov je visoka
- Lastniki zelo slabo poznajo meje svoje gozdne posesti



Iz prakse - 1

- **Pričakovali smo "lahko" delo** (... da bomo z lahkoto našli 100 lastnikov s primernimi drevesi in sklenili zakupne pogodbe, v dveh-treh mesecih 😊; za akcijo smo potrebovali dobro leto. . .)
- **Nezainteresiranost** lastnikov gozdov za projekt (pri tistih, ki so se odločili "ZA" je bolj pomembna ideja kot denar). Pri nekaterih lastnikih pa kljub zainteresiranosti ni bilo možno najti primernega drevesa za zakup.
- **Lastnike gozdov smo pisno povabili** na predstavitev projekta (udeležba pod pričakovanji)



... - 2

- **Osebni pristop** je zelo pomemben (potrebno si je vzeti čas, poslušati, ...)
- Za uspeh akcije je pomembna **prepričljivost** v stiku s strankami (utemeljevanje ideje)
- Vsaki lastnik gozda je prejel **informativno zgibanko** o namenu projekta (praktično in pomembno za uspeh akcije)
- Za daljše obdobje najema dreves od 10 let bi se odločilo le 5 – 10% lastnikov gozdov
- **“-” nestrojeni** predolgo obdobje zakupa, prenizko nadomestilo

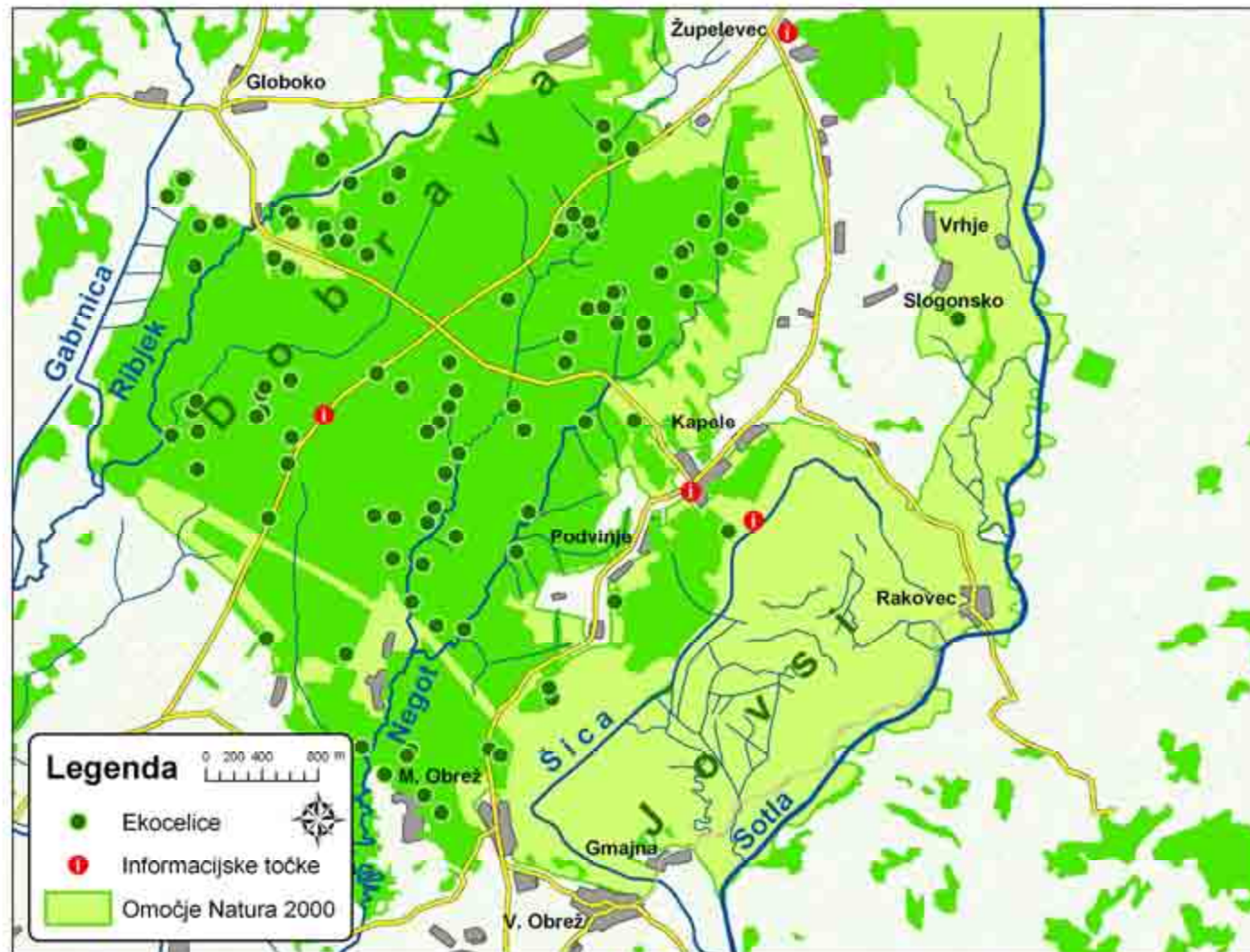


... - 3

- Ugotovljeno je bilo **slabo (presplošno) poznavanje** redkih in ogroženih vrst (le 2 lastnika sta o pticah vedela nekoliko več)
- Revirni gozdar je za uspešnost izvedbe akcije moral **delati tudi izven rednega delovnega časa!!** Opraviti je moral tudi vse redne delovne obveznosti.
- Največji lastnik gozda je "izpadel", ker v svojem gozdu nima primernih debeljakov + državljan RH



Rezultat





Hvala za pozornost!