

## KRATEK POVZETEK MONITORINGA HROŠČEV ZA LETO 2015

### Močvirski krešič (*Carabus variolosus*)

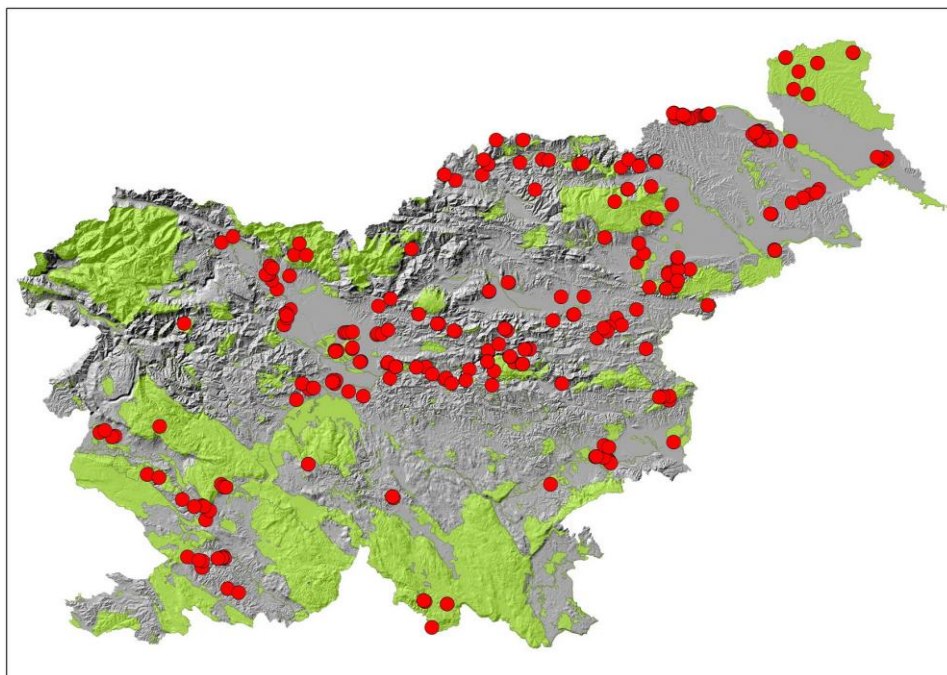
POPISNI PROTOKOL: Vrezec s sod. (2007, 2009), dopolnjeno Vrezec s sod. (2012)

SKLADNOST POPISA S PROTOKOLOM:

#### Populacijski monitoring:

- Metoda: živo lovne talne pasti (15) ob potoku
- Sezona: maj-junij
- Parametri: številčnost, spolna struktura, biometrični podatki, habitat
- Lokacije: Kogel, Grajenka, Štatenberg, Šega, Mrzlica, Marno, Prusnik, Sv. Agata, Dolanci, Dolenja vas, Otošče, Otavščica, Žlebič, Briški, Potok, Šmihel pod Nanosom

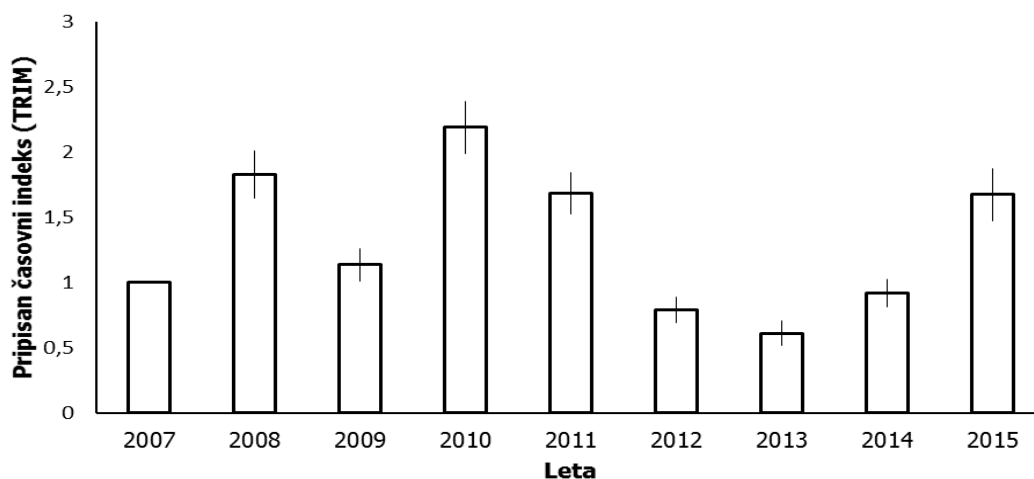
SPREMEMBE OBMOČJA RAZŠIRJENOSTI: stabilno (stanje 2012; Vrezec s sod. 2012), novo stanje bo ocenjeno 2017



Dopolnjena karta razširjenosti močvirskega krešiča (*Carabus variolosus*) v Sloveniji.

**SPREMEMBE VELIKOSTI POPULACIJE:**

- Metoda ocene: TRIM (Pannekoek in van Strien 2005)
- Obdobje ocene: 2007-2015
- Zanesljivost ocene: kriteriji zanesljivosti modela niso bili doseženi
- Ocena trenda: zmeren upad populacije (Moderate Decline) ( $-3,8 \pm 1,4$  % na leto ( $p < 0,01$ ))



Populacijska dinamika močvirskega krešiča (*Carabus variolosus*) med leti 2007 in 2015 v Sloveniji glede na izračun populacijskega trenda v programu TRIM. Prikazane so izračunane vrednosti indeksa (imputed values), ki so standardizirane glede na leto 2007, ter standardne deviacije letne ocene populacijskega indeksa.

## Rogač (*Lucanus cervus*)

POPISNI PROTOKOL: Vrezec s sod. (2007), z dopolnitvami v Vrezec s sod. (2011a)

SKLADNOST POPISA S PROTOKOLOM:

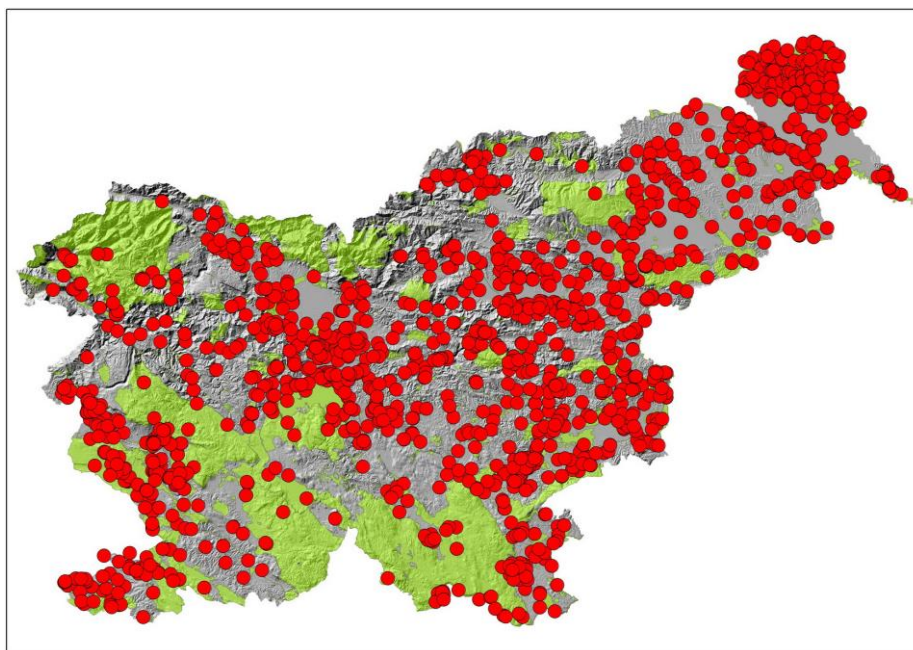
### Populacijski monitoring:

- Metoda: večerni transektni popis letečih hroščev
- Sezona: junij-julij
- Parametri: številčnost, spolna struktura, biometrični podatki, habitat
- Lokacije: Črnotiče, Šmarna gora, Hrastnik, Jelenca, Hrastje, ZOO Ljubljana

### Distribucijski monitoring:

- Metoda: zbiranje podatkov od naključnih opazovalcev z dodatnimi vzorčenji v manjšem obsegu, temu naboru podatkov dodamo še naključne najdbe zbrane ob popisih drugih vrst in popise vrste v okviru drugih projektov, glavni del podatkov za monitoring razširjenosti vrste je priskrbel s popularizacijsko akcijo Zavod RS za varstvo narave (Vernik 2014).
- Sezona: celo leto
- Parametri: številčnost, spolna struktura, habitat
- Lokacije: celotna Slovenija

SPREMEMBE OBMOČJA RAZŠIRJENOSTI: stabilno (stanje 2012; Vrezec s sod. 2012), novo stanje bo ocenjeno 2017



Dopolnjena karta razširjenosti rogača (*Lucanus cervus*) v Sloveniji.

## Alpski kozliček (*Rosalia alpina*)

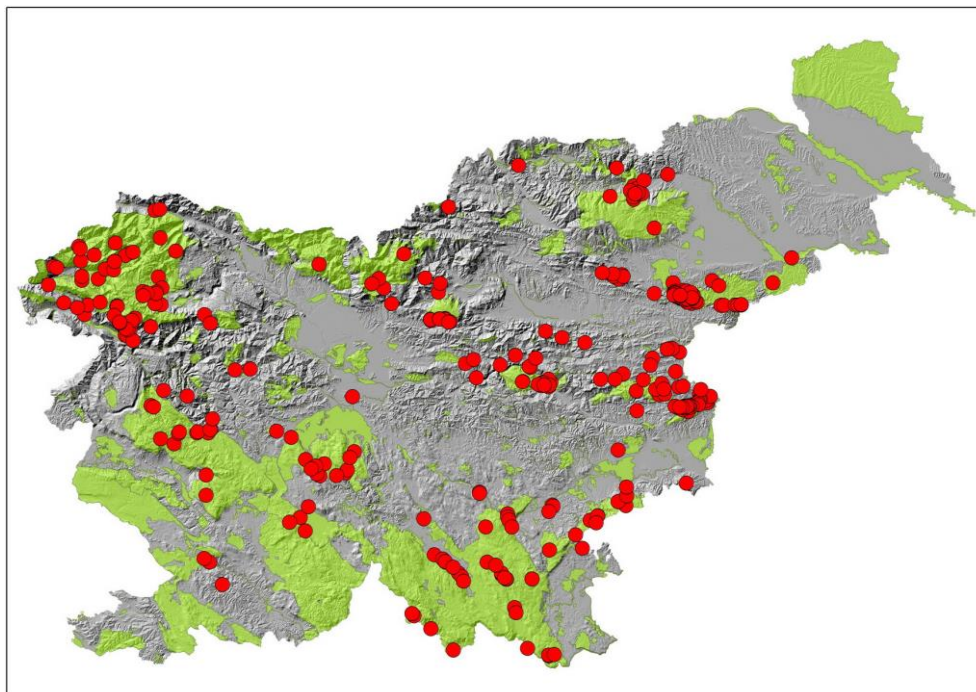
POPISNI PROTOKOL: Vrezec s sod. (2008)

SKLADNOST POPISA S PROTOKOLOM:

Populacijski monitoring:

- Metoda: pregled hlodovine
- Sezona: julij-avgust
- Parametri: številčnost, spolna struktura, habitat
- Lokacije: Orlica, Boč, Menina planina, Stojna, Kum, Tolminsko

SPREMEMBE OBMOČJA RAZŠIRJENOSTI: stabilno



Dopolnjena karta razširjenosti alpskega kozlička (*Rosalia alpina*) v Sloveniji.

## **Bukov kozliček (*Morimus funereus*)**

POPISNI PROTOKOL: Vrezec s sod. (2008), z dopolnitvami v Vrezec s sod. (2009)

SKLADNOST POPISA S PROTOKOLOM:

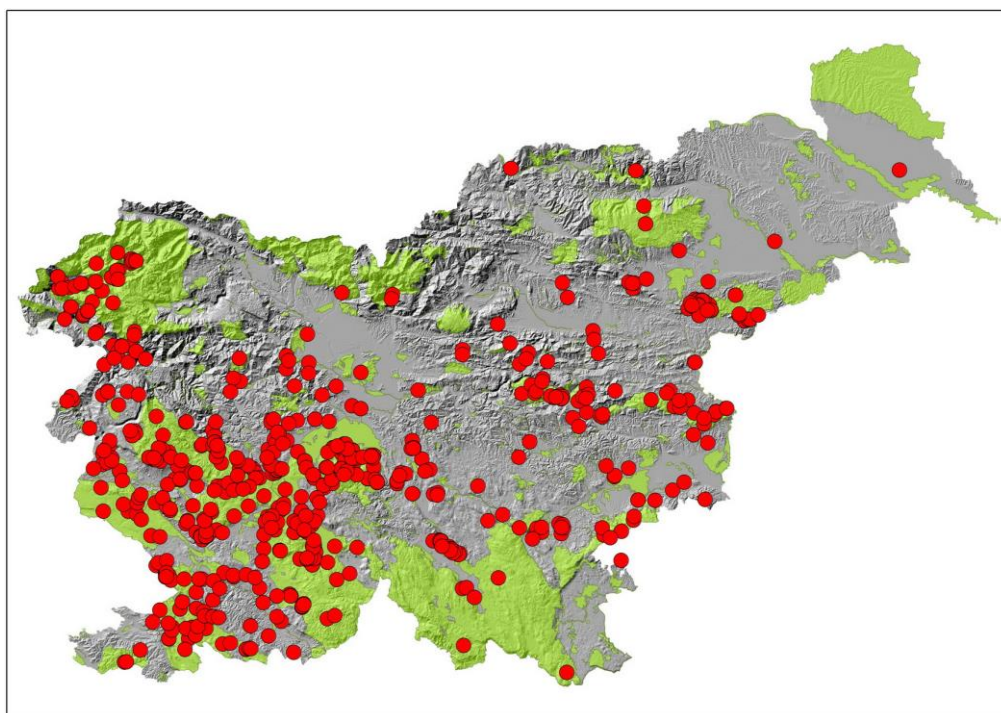
### Populacijski monitoring:

- Metoda: pregled hlodovine s pastmi
- Sezona: junij
- Parametri: številčnost, spolna struktura, habitat
- Lokacije: Boč, Mala gora, Krim, Trnovski gozd, Kum

### Distribucijski monitoring:

- Metoda: pregled hlodovine
- Sezona: junij
- Parametri: številčnost, spolna struktura, biometrični podatki, habitat
- Območja: Dolsko-Litija (2013), Dravska ravan (2014)

SPREMEMBE OBMOČJA RAZŠIRJENOSTI: stabilno



Dopolnjena karta razširjenosti bukovega kozlička (*Morimus funereus*) v Sloveniji.