

Ajdovska jama, kjer imajo netopirji mlade

Našim vnukom v dar



Varujmo bisere slovenske narave

Ajdovska jama je eno redkih kotišč za južne podkovnjake v Sloveniji.

Natura 2000

Natura 2000 je ekološko omrežje, ki postopoma nastaja v vseh državah Evropske unije. Vanj so vključena območja, ki so pomembna za ohranjanje ogroženih rastlin, živali in njihovih življenjskih okolij.



Na vzhod obrnjena vhoda jame sta izpostavljena jutranjemu soncu, zato je jama poleti primerno topla.

Zakaj Natura 2000?

- Ker je v Evropi vse manj naravnih življenjskih prostorov rastlin in živali.
- Ker so se nekatere občutljivejše vrste rastlin in živali znašle na robu preživetja, ali celo izumrle.
- Ker moramo, da bi ohranili naravo, ukrepati skupaj.

Del evropskega omrežja Natura je tudi kotišče južnih podkovnjakov v Ajdovski jami.

Južni podkovernjak

Lepše in bolj primerno ime bi za tega netopirja težko izbrali. Okrog nosnic ima polkrožno, podkvasto kožno strukturo. Ta mu pomaga usmerjati za ljudi neslišne ultrazvočne klice, s katerimi se netopir orientira v prostoru in ponoči v gozdu išče svoj plen - žuželke. V Sloveniji južnega podkovernjaka najdemo samo v najtoplejših južnih območjih.

Južni podkovernjak je predvsem jamska vrsta. V toplih jamah kotijo mladiče. Skupine samic z mladiči imenujemo porodniške kolonije. Prezimovat pa gredo drugam, v stalno hladne jame z visoko zračno vlago.

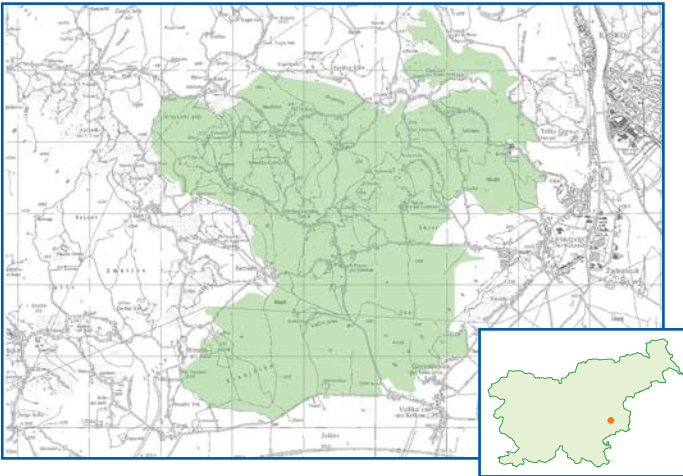
Glavni vzrok ogroženosti južnega podkovernjaka v Sloveniji je vznemirjanje kolonij v zatočiščih.



V Ajdovski jami se zadržuje kar 300 do 400 južnih podkovernjakov.

Zakaj želimo ohraniti južnega podkovnjaka v Ajdovski jami?

- Primernih kottišč za južne podkovnjake je pri nas malo. V Ajdovski jami se poleti zbere skoraj polovica v Sloveniji živečih južnih podkovnjakov.
- Južni podkovnjak je topljokoljubna žival in ga severno od tu le redko najdemo.
- V Ajdovski jami netopirji dokumentirano živijo že 5000 let. Naj živijo tudi v prihodnje.



Kaj lahko storim?

Nekaj primerov:

- Ne vznemirjam netopirjev v njihovih zatočiščih.
- Jamo si ogledujem tako, da porodniška kolonija ni ogrožena.
- Ohranjam pester mozaik pokrajine z gozdom.

Ajdovska jama - območje Nature 2000

Kje lahko izvem več?

- Primož Presetnik, Center za kartografijo favne in flore, Antoličičeva 1, 2204 Miklavž na Dravskem polju, tel. 01 438 2440, primoz.presetnik@ckff.si, www.ckff.si
- Vesna Juran, Zavod RS za varstvo narave, Območna enota Ljubljana, Kersnikova 3, 1000 Ljubljana, tel. 01 230 6700, vesna.juran@zrsvn.si, <http://www.zrsvn.si/slo/>
- Slovensko društvo za proučevanje in varstvo netopirjev, Večna pot 111, 1000 Ljubljana, netopirji@sdpvn-drustvo.si, www.sdpvn-drustvo.si
- spletna stran MOP Natura 2000: www.natura2000.gov.si, info.mop@gov.si
- spletna stran Evropske komisije o Naturi 2000: www.europa.eu.int/comm/environment/nature/home.htm

Zgibanka je del serije, s katero predstavljamo območja Natura 2000 | Besedilo: Primož Presetnik / Center za kartografijo favne in flore | Fotografije: Primož Presetnik | Zemljevida: Helena Tehovnik | Oblikovanje: Andrejka Čufer | Postavitev: Znamka 111 | Izdalo: Ministrstvo za okolje, prostor in energijo, Ljubljana, 2004.